

# Profil socio-économique Agglomération de Fribourg

Promotion économique AggloFR

22.02.2021

# POPULATION

# Population résidente permanente par commune, 2011-2019

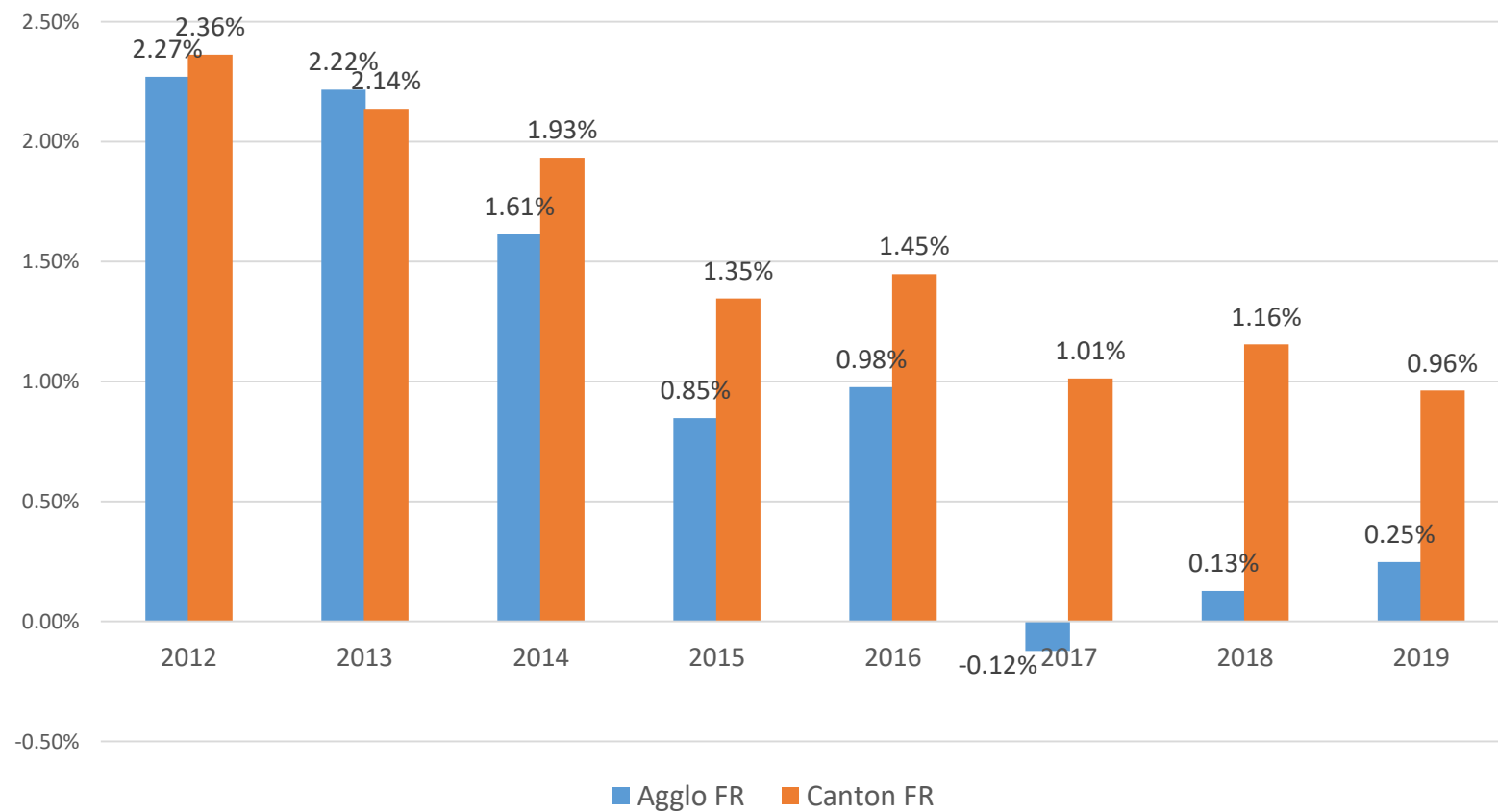
	2011	var 11/12	2012	var 12/13	2013	var 13/14	2014	var 14/15	2015	var 15/16	2016	var 16/17	2017	var 17/18	2018	var 18/19	2019*
Canton FR	284 668	2.36%	291 395	2.14%	297 622	1.93%	303 377	1,35%	307 461	1,45%	311 914	1,01%	315 074	1,16%	318 714	0,96%	321 783
Sarine	96 979	2.34%	99 245	2.25%	101 477	1.83%	103 330	1,02%	104 388	1,19%	105 631	0,28%	105 931	0,19%	106 136	0,35%	106 503
Singine	41 533	1.16%	42 014	0.93%	42 405	1.29%	42 950	0,57%	43 196	0,49%	43 409	0,65%	43 691	0,68%	43 990	0,71%	44 303
Gruyère	47 594	3.00%	49 022	2.66%	50 325	2.49%	51 580	1,86%	52 540	2,12%	53 652	1,45%	54 431	2,38%	55 726	1,61%	56 622
Broye	27 544	3.28%	28 448	2.81%	29 246	2.70%	30 035	2,70%	30 846	2,69%	31 676	1,80%	32 246	2,01%	32 894	1,13%	33 266
Glâne	21 097	3.28%	21 790	3.01%	22 445	2.10%	22 917	1,58%	23 278	1,50%	23 628	1,84%	24 063	1,14%	24 337	1,24%	24 638
Lac	33 419	1.51%	33 924	1.28%	34 359	1.58%	34 901	1,18%	35 313	1,48%	35 835	1,34%	36 314	1,34%	36 800	1,16%	37 227
Veveyse	16 502	2.73%	16 952	2.44%	17 365	1.72%	17 664	1,34%	17 900	1,02%	18 083	1,74%	18 398	2,35%	18 831	2,09%	19 224
Agglo FR	76 682	2.27%	78 423	2.22%	80 162	1.61%	81 456	0.85%	82 147	0,98%	82 950	-0,12%	82 848	0,13%	<b>82 953</b>	0,25%	<b>83 159</b>
Avry	1 770	4.18%	1 844	0.11%	1 846	0.70%	1 859	0,81%	1 874	-0,53%	1 864	0,86%	1 880	2,18%	1 921	0,21%	1 925
Belfaux	2 866	2.44%	2 936	4.33%	3 063	3.89%	3 182	3,33%	3 288	1,82%	3 348	-0,30%	3 338	-1,65%	3 283	-0,09%	3 280
Corminboeuf	2 262	0.18%	2 266	2.03%	2 312	2.25%	2 364	3,85%	2 455	-0,04%	2 454	4,44%	2 563	5,19%	2 696	0,78%	2 717
Düdingen	7 383	1.64%	7 504	2.13%	7 664	0.20%	7 679	1,50%	7 794	0,40%	7 825	-0,03%	7 823	1,80%	7 964	2,72%	8 181
Fribourg	35 680	2.67%	36 633	2.33%	37 485	2.14%	38 288	0,52%	38 489	0,88%	38 829	-0,79%	38 521	-0,40%	38 365	-0,44%	38 197
Givisiez	3 031	0.40%	3 043	3.38%	3 146	-0.89%	3 118	0,22%	3 125	1,70%	3 178	0,66%	3 199	-1,03%	3 166	0,35%	3 177
Granges-Paccot	2 729	7.22%	2 926	6.02%	3 102	2.19%	3 170	5,93%	3 358	7,39%	3 606	2,22%	3 686	1,74%	3 750	0,61%	3 773
Marly	7 653	0.99%	7 729	2.46%	7 919	2.22%	8 095	-0,15%	8 083	1,26%	8 185	0,20%	8 201	-0,10%	8 193	-0,67%	8 138
Matran	1 546	1.36%	1 567	0.06%	1 568	-0.26%	1 564	-1,60%	1 539	-0,39%	1 533	-0,65%	1 523	-0,13%	1 521	1,45%	1 543
Villars-sur-Glâne	11 762	1.81%	11 975	0.68%	12 057	0.66%	12 137	0,04%	12 142	-0,12%	12 128	-0,12%	12 114	-0,17%	12 094	1,11%	12 228

**Agglomération 2019\*: 83 159 habitants, 26% du canton**

\*: dernières données définitives OFS au 31.12.2019

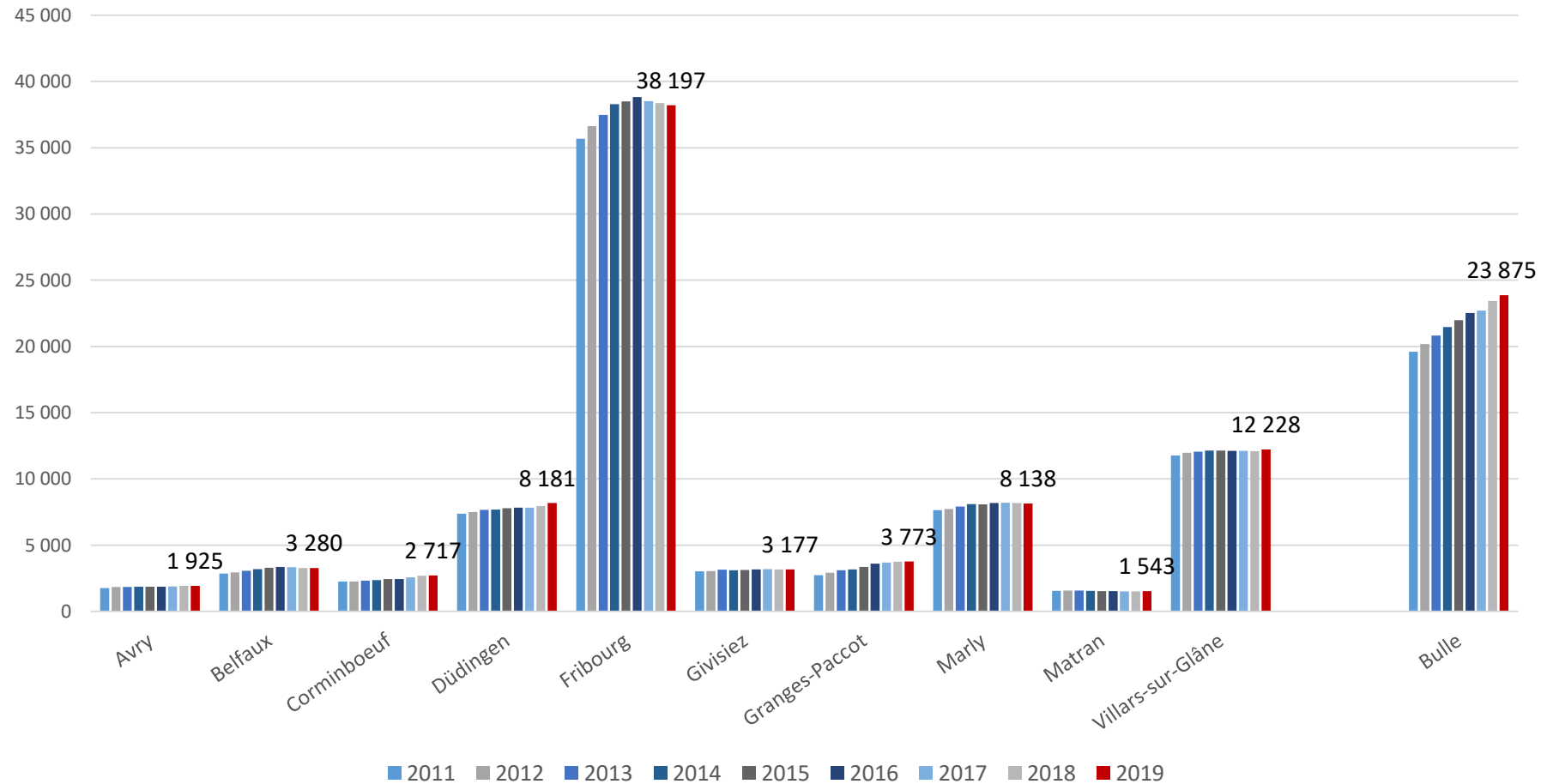
# Population Agglo, 2011 – 2019

## Croissance annuelle en %



	Variation 2018-2019	Variation 2011-2019
Agglo	+0.25% (+206 habitants)	+8.45% (+6'477 habitants)
Sarine	+0.35%	+9.82%
Singine	+0.71%	+6.67%
Canton	+0.96%	+13.04%

# Population AggloFR par commune, 2011 - 2019



Bulle citée à titre de comparaison

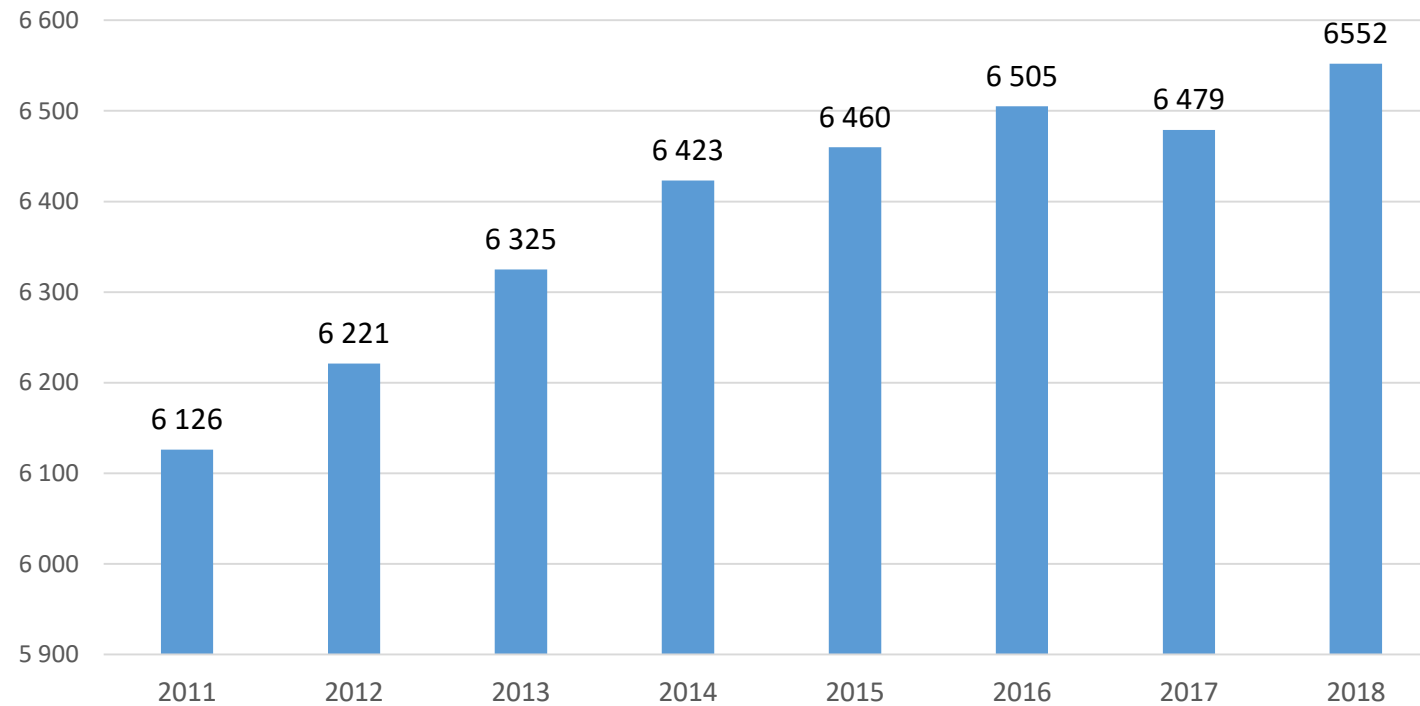
# Evolution de la population sur 2020 (données provisoires)

	Décembre 2019	Décembre 2020 estimation	Variation
Canton de Fribourg	321 783	325 639	+1.2%
Fribourg	38 197	38 117	-0.2%
Villars-sur-Glâne	12 228	12 189	-0.3%

# ECONOMIE

- Entreprises / Emplois
- Chômage
- Fiscalité

# Entreprises, 2011-2018

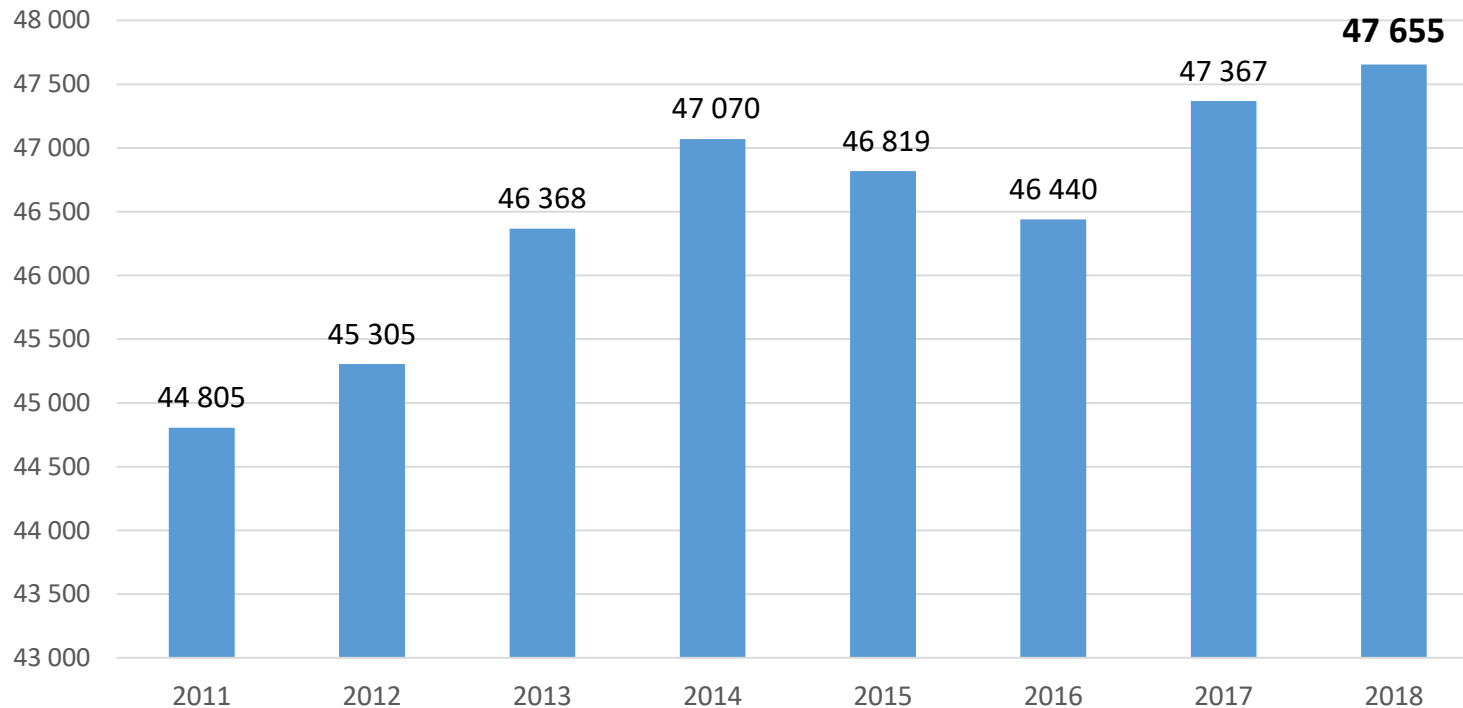


Entreprises Agglo 2018:  
6'552

30% du canton



# Effectif EPT, 2011 - 2018



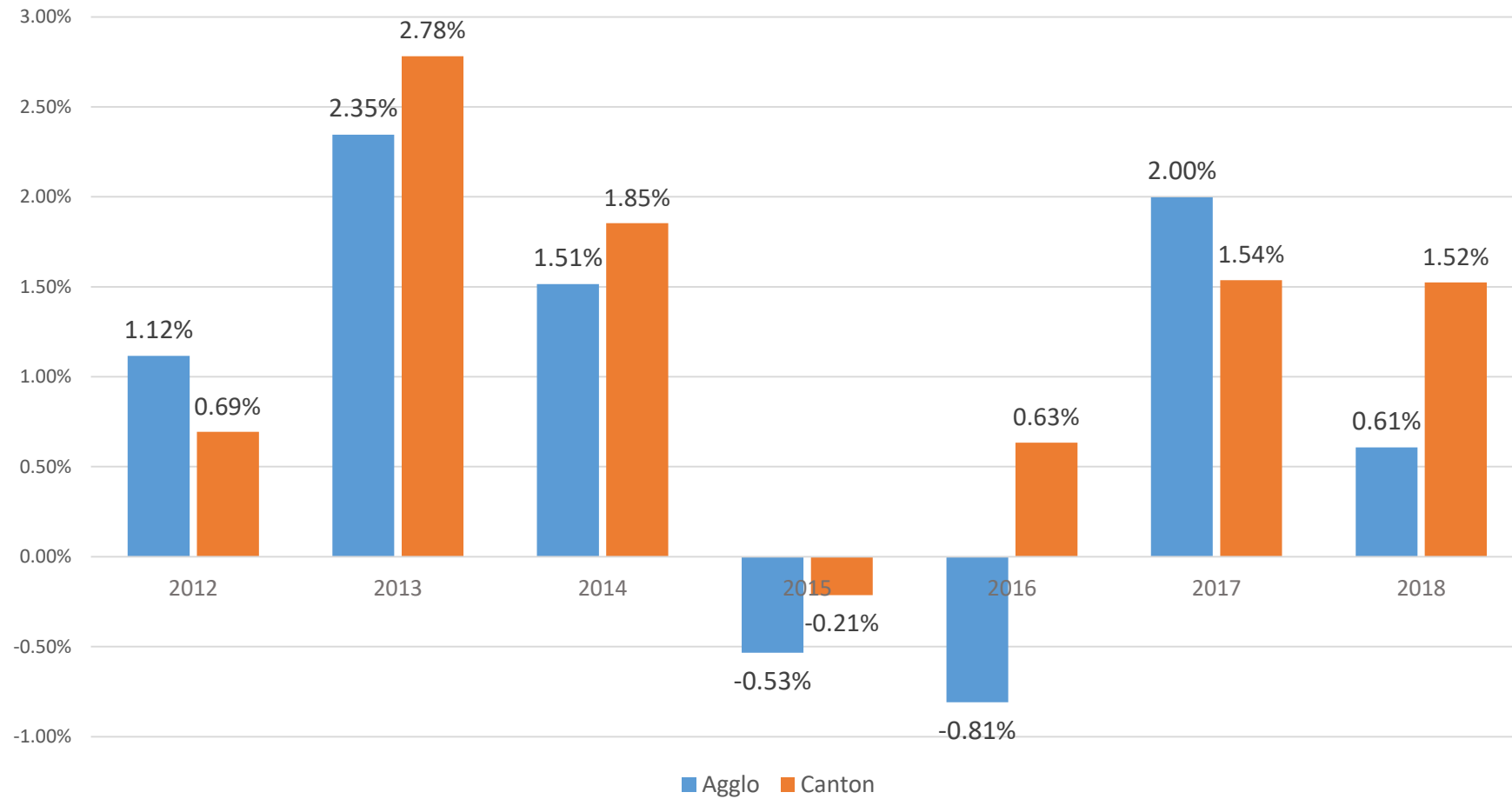
(Total EMPLOIS 2018: **63'133**)

Agglo 2018: 47'655 EPT

~ 63'133 emplois

40% des emplois du canton  
(vs. 41% en 2017)

# Variation relative EPT, 2011 - 2018

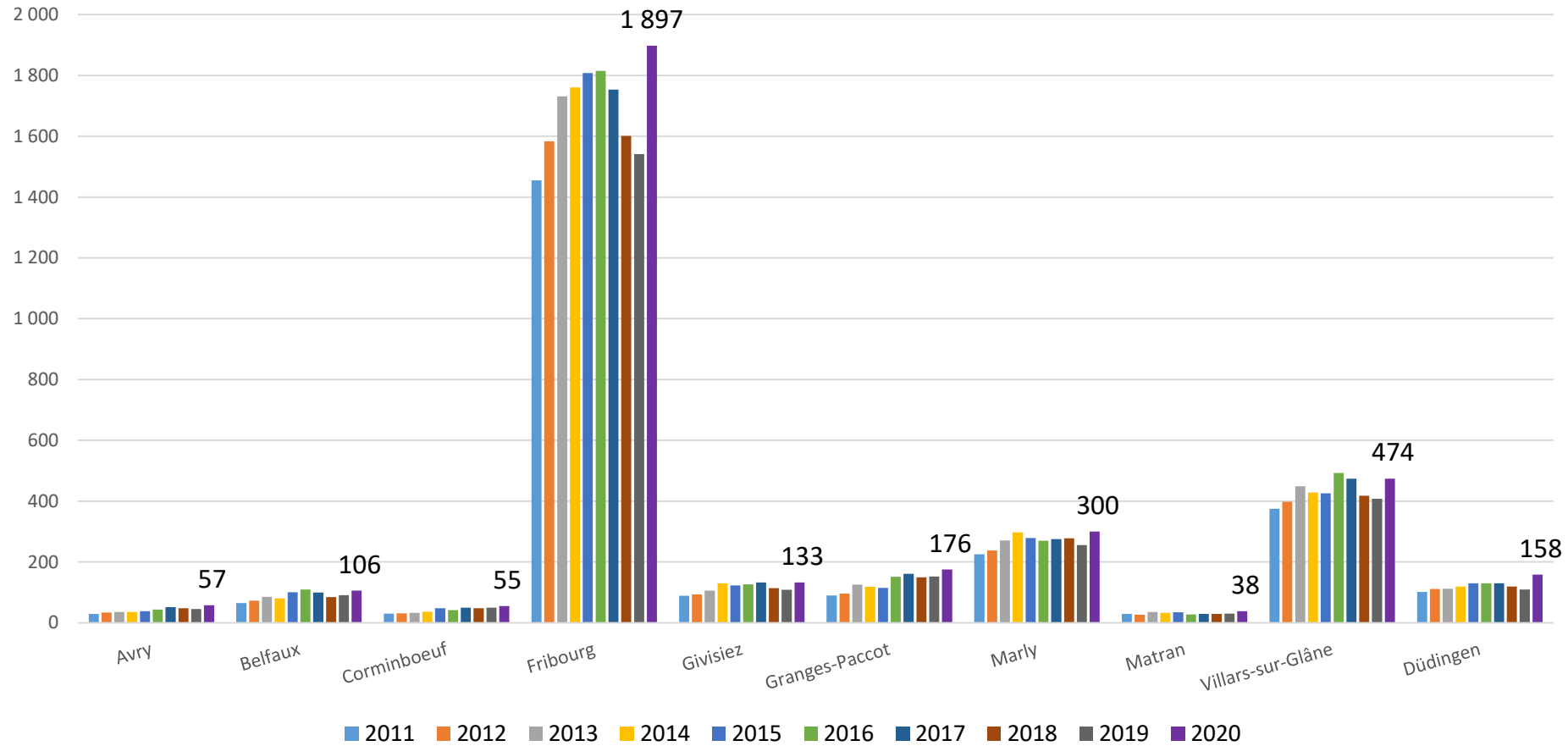


# Evolution de l'emploi en Suisse à la fin août 2020

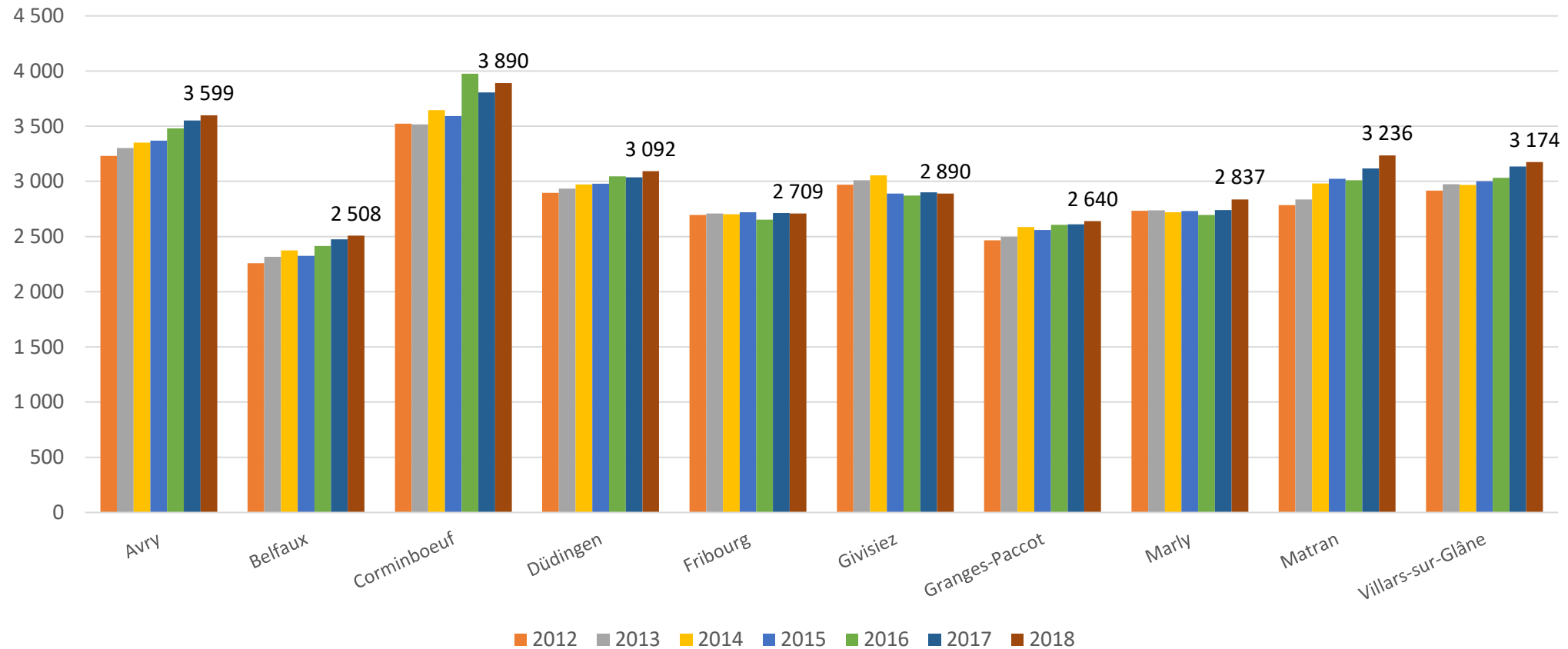
(Source: OFS Baromètre de l'emploi au 3e trimestre 2020)

- Baisse de l'emploi de 0,4% au 3e trimestre 2020, par rapport au trimestre correspondant de 2019
- Emploi total: hausse uniquement dans la région de Zurich (+0,8%)
- Secteur secondaire: hausse uniquement dans la région lémanique (+0,9%)
- Secteur tertiaire: région de Zurich (+1,3%) et Espace Mittelland (+0,2%)
- Places vacantes de moins: -15,1%

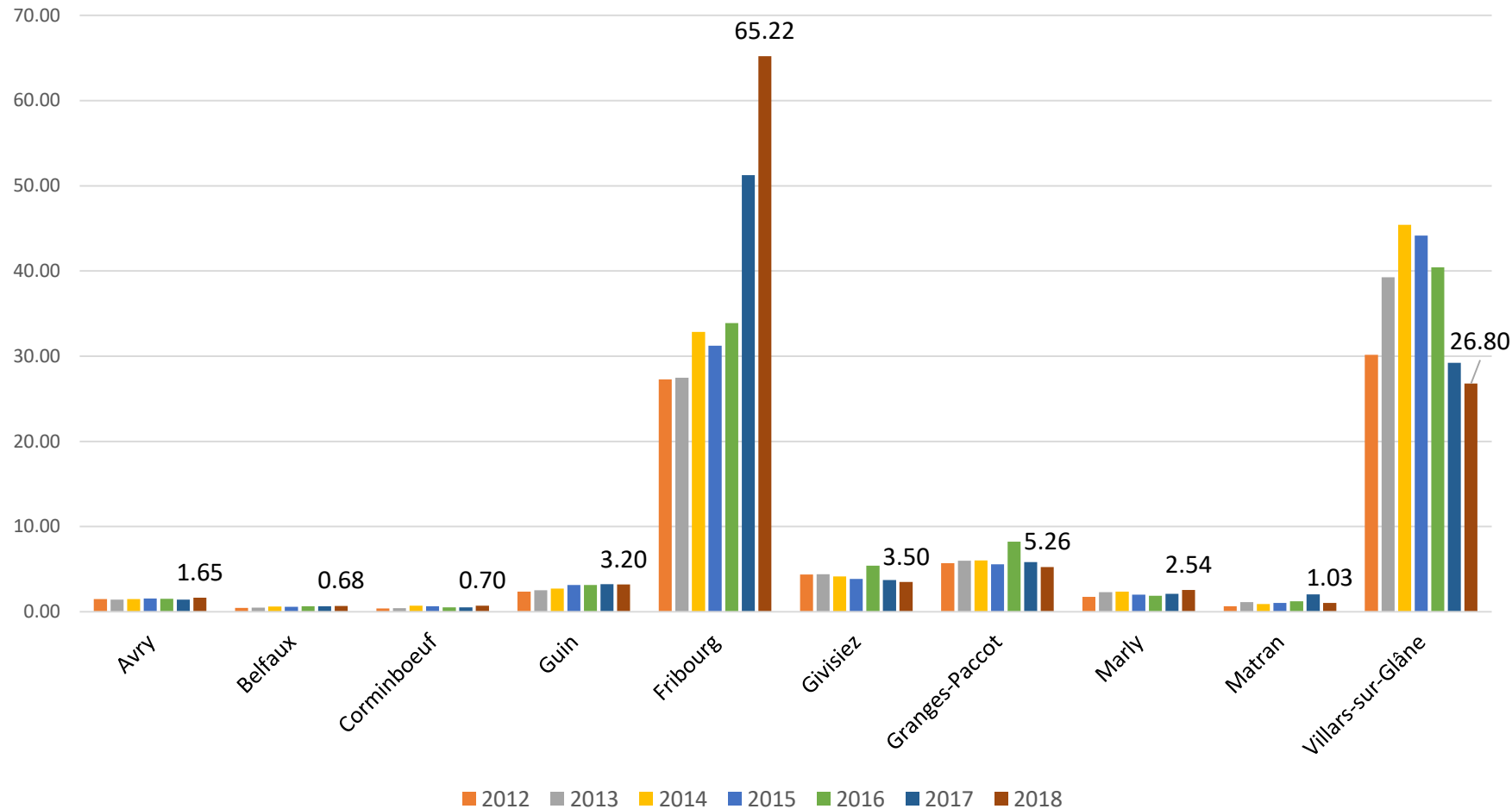
# Demandeurs d'emploi 2011 - 2020 (moyenne annuelle)



# Impôt moyen par habitant 2012-2018, en francs



# Rendement de l'impôt de base des personnes morales 2012-2018, en millions de francs



Variation 2017-2018:

Fribourg:  
+14 mio (+27%)

Villars-sur-Glâne:  
-2 mio (-8%)