

## Annexe 3 – Carte des aptitudes agricoles

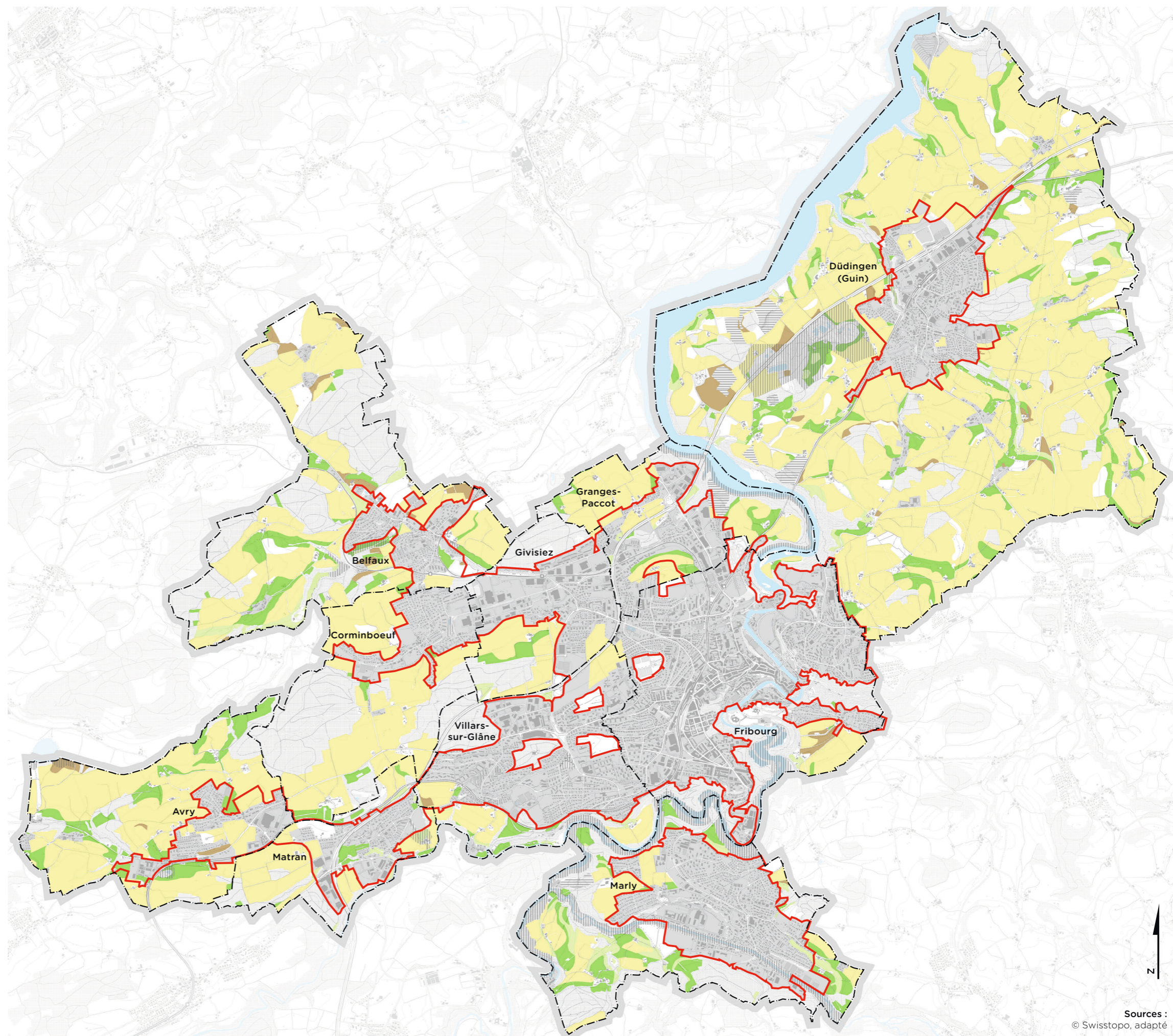
### Légende

#### Aptitudes agricoles

- A, AB1, AB2 (Surface d'assolement SDA)  
= Bonne terre agricole PDCant
- B1 (Surface apte à la culture des champs en cas  
de nécessité) = Bonne terre agricole PDCant
- B2 (Surface apte à l'utilisation herbagère)
- C (Surface peu apte à un usage agricole)

#### Zones à bâtir légalisées

- Zone à bâtir
- Zone de gravière
- Zone de protection de la nature
- Limite d'urbanisation du PA3







Echelle 1:50'000  
0 500 1000 2'000 mètres

Sources :  
© Swisstopo, adapté

## Annexe 4 – Carte de la capacité d'accueil

### Légende

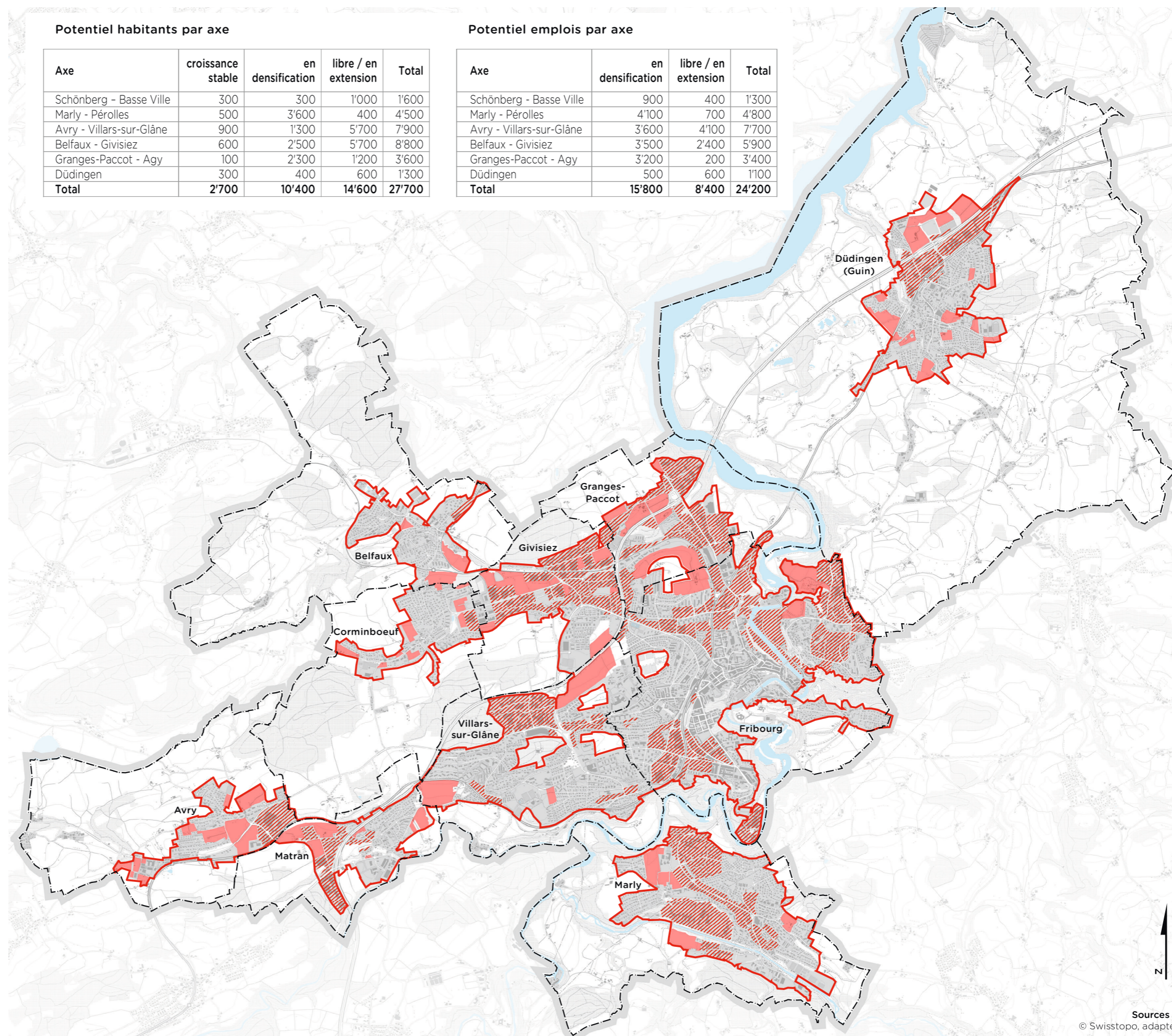
-  Zone à bâtir en vigueur - croissance stable
-  Zone à bâtir en vigueur - en densification
-  Zone à bâtir en vigueur libre de construction et zone en extension (PAZ, PDCOM)
-  Limite d'urbanisation

Potentiel habitants par axe

Axe	croissance stable	en densification	libre / en extension	Total
Schönberg - Basse Ville	300	300	1'000	1'600
Marly - Pérolles	500	3'600	400	4'500
Avry - Villars-sur-Glâne	900	1'300	5'700	7'900
Belfaux - Givisiez	600	2'500	5'700	8'800
Granges-Paccot - Agy	100	2'300	1'200	3'600
Düdingen	300	400	600	1'300
<b>Total</b>	<b>2'700</b>	<b>10'400</b>	<b>14'600</b>	<b>27'700</b>

Potentiel emplois par axe

Axe	en densification	libre / en extension	Total
Schönberg - Basse Ville	900	400	1'300
Marly - Pérolles	4'100	700	4'800
Avry - Villars-sur-Glâne	3'600	4'100	7'700
Belfaux - Givisiez	3'500	2'400	5'900
Granges-Paccot - Agy	3'200	200	3'400
Düdingen	500	600	1'100
<b>Total</b>	<b>15'800</b>	<b>8'400</b>	<b>24'200</b>



Echelle 1:50'000  
0 500 1'000 2'000 mètres

Sources :  
© Swisstopo, adapté

## Annexe 6 – Indicateurs MOCA : qualité de desserte en TP existante (2016)

### Légende

#### Qualité de desserte en transports publics

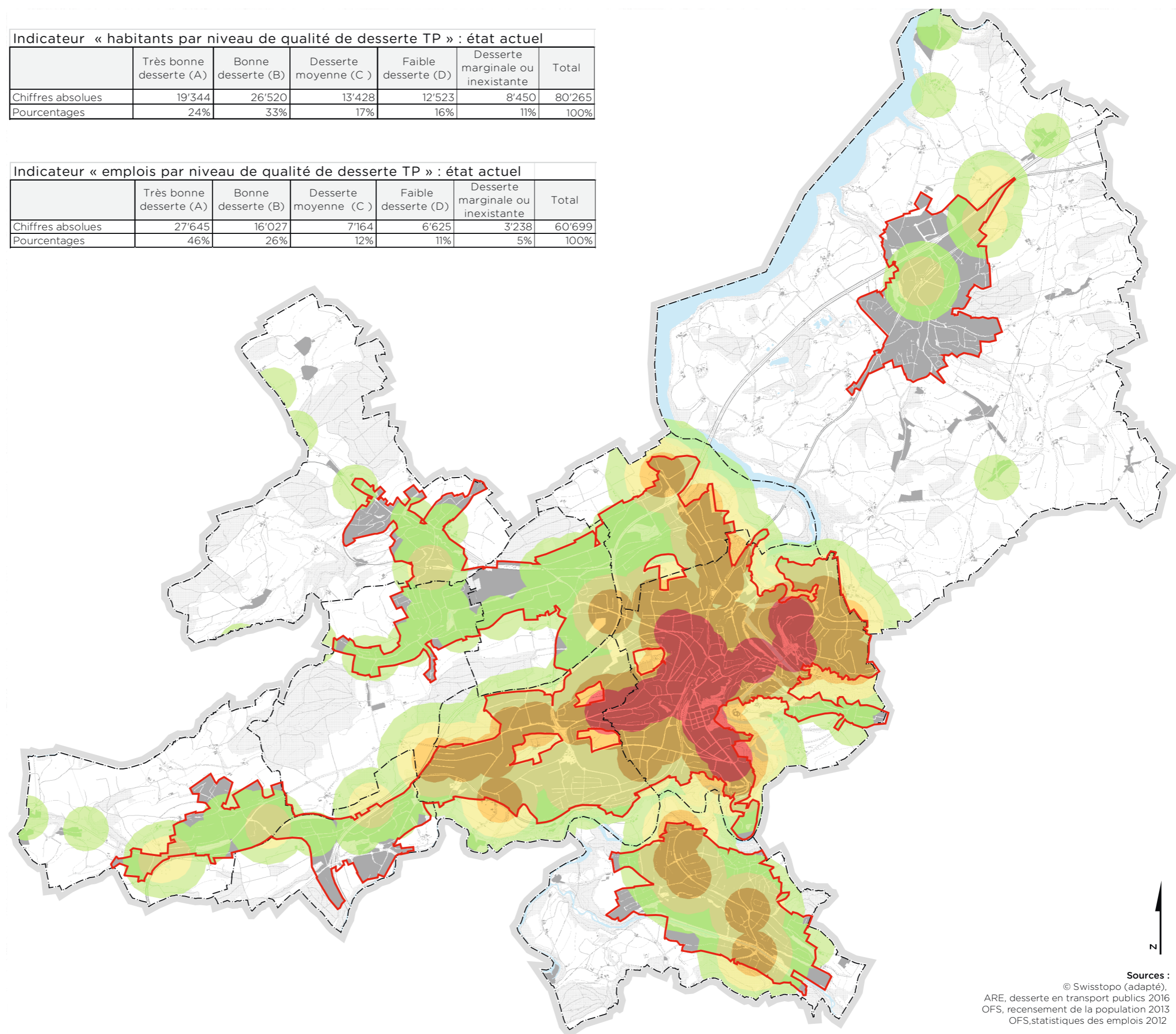
- Très bonne desserte (A)
- Bonne desserte (B)
- Desserte moyenne (C)
- Faible desserte (D)

#### Urbanisation

- Zone à bâtir et extensions
- Limite d'urbanisation du PA3

Indicateur « habitants par niveau de qualité de desserte TP » : état actuel						
	Très bonne desserte (A)	Bonne desserte (B)	Desserte moyenne (C)	Faible desserte (D)	Desserte marginale ou inexistante	Total
Chiffres absolues	19'344	26'520	13'428	12'523	8'450	80'265
Pourcentages	24%	33%	17%	16%	11%	100%

Indicateur « emplois par niveau de qualité de desserte TP » : état actuel						
	Très bonne desserte (A)	Bonne desserte (B)	Desserte moyenne (C)	Faible desserte (D)	Desserte marginale ou inexistante	Total
Chiffres absolues	27'645	16'027	7'164	6'625	3'238	60'699
Pourcentages	46%	26%	12%	11%	5%	100%



Echelle 1:50'000



Sources :  
 © Swisstopo (adapté),  
 ARE, desserte en transport publics 2016  
 OFS, recensement de la population 2013  
 OFS, statistiques des emplois 2012

## Annexe 7 – Indicateurs MOCA : qualité de desserte en transports publics à l’horizon 2030

### Légende

#### Qualité de desserte en transports publics

- Très bonne desserte (A)
- Bonne desserte (B)
- Desserte moyenne (C)
- Faible desserte (D)

#### Urbanisation

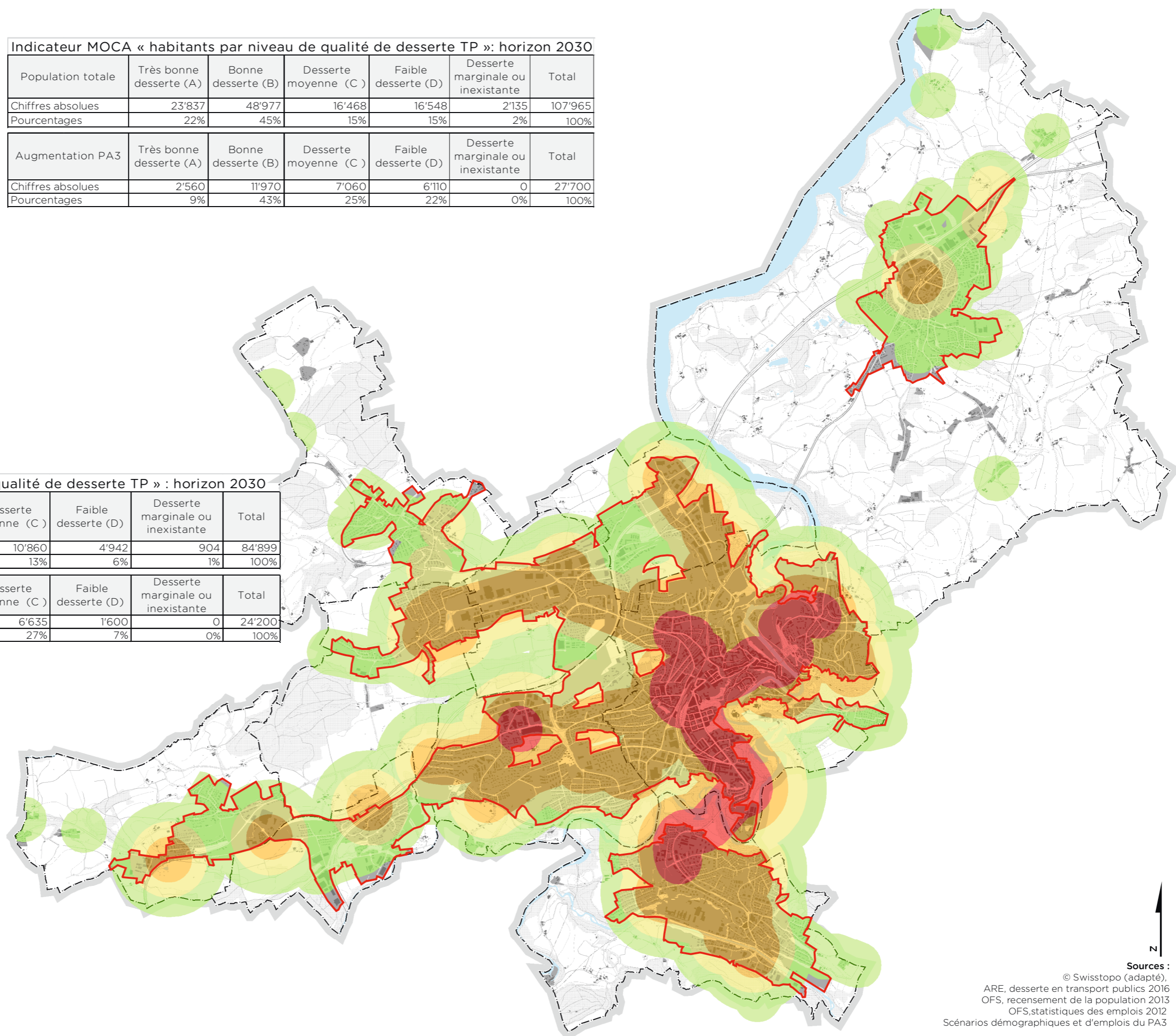
- Zone à bâtir et extensions
- Limite d’urbanisation du PA3

Indicateur MOCA « habitants par niveau de qualité de desserte TP »: horizon 2030

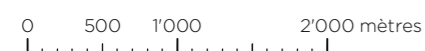
Population totale	Très bonne desserte (A)	Bonne desserte (B)	Desserte moyenne (C)	Faible desserte (D)	Desserte marginale ou inexistante	Total
Chiffres absolues	23'837	48'977	16'468	16'548	2'135	107'965
Pourcentages	22%	45%	15%	15%	2%	100%
Augmentation PA3	Très bonne desserte (A)	Bonne desserte (B)	Desserte moyenne (C)	Faible desserte (D)	Desserte marginale ou inexistante	Total
Chiffres absolues	2'560	11'970	7'060	6'110	0	27'700
Pourcentages	9%	43%	25%	22%	0%	100%

Indicateur MOCA « emplois par niveau de qualité de desserte TP » : horizon 2030

Emplois totaux	Très bonne desserte (A)	Bonne desserte (B)	Desserte moyenne (C)	Faible desserte (D)	Desserte marginale ou inexistante	Total
Chiffres absolues	30'820	37'373	10'860	4'942	904	84'899
Pourcentages	36%	44%	13%	6%	1%	100%
Augmentation PA3	Très bonne desserte (A)	Bonne desserte (B)	Desserte moyenne (C)	Faible desserte (D)	Desserte marginale ou inexistante	Total
Chiffres absolues	2'830	13'135	6'635	1'600	0	24'200
Pourcentages	12%	54%	27%	7%	0%	100%



Echelle 1:50'000



#### Sources :

© Swisstopo (adapté),  
 ARE, desserte en transport publics 2016  
 OFS, recensement de la population 2013  
 OFS, statistiques des emplois 2012  
 Scénarios démographiques et d'emplois du PA3

**A2 - Mesures infrastructurelles priorité A (liste A) de la 2e génération**

cf. Accord sur les prestations de la 2e génération, chap. 3.2

Légende	
	à remplir obligatoirement par l'agglomération
	à remplir par l'agglomération, le cas échéant
	rempli par l'ARE

Cl.	Agglomération (2000)	ARE-Code (2e g)	Mesure -N° (Agglo) (2e g)	Mesure	Coûts d'investissement				Etat des coûts lors du cofinancement		Compte rendu de mise en oeuvre						
					Indications lors de la remise par l'agglomération		Evaluation Confédération et Accord sur les prestations		Etat actuel		Accord sur les prestations		début de la mise en oeuvre/début des travaux (aaaa)	Mise en service (aaaa)	Etat de la mise en oeuvre	Justification	Commentaires (facultatifs) (max.5 lignes avec une largeur de colonne de 6 cm)
					Coût d'investissement	Priorité ABC	Coûts (2005 hors TVA)	Priorité ABC	Estimation des coûts la plus actuelle (mio.)	Année de l'estimation des coûts la plus actuelle (aaaa)	Coûts (2005 hors TVA)						
M_g	2196 Fribourg	2196.2.013	11.12	Aménagement de voies bus sur la route de la Chassotte, jusqu'aux giratoires de la Colombière et de la Chassotte, et arrêts sur chaussée (2 directions)	2.04	A	1.68	A	2.04	2011	0.67	2020	2021	Léger retard (≤ 4 ans)	Financement non garanti – Politique	Réalisation repoussée à la faveur d'autres mesures prioritaires autour gare de Givisiez. Discussions en cours concernant propriété de l'infrastructure routière. Sera développée en parallèle avec mesures PA2 41.14 et PA3 3M.01.04.	
M_g	2196 Fribourg	2196.2.015	11.14	Extension de l'électrification de la ligne 3, entre Jura (terminus actuel) et Givisiez halte	2.40	A	1.98	A	2.40	2011	0.79	-	-	arrêt / suspension de la planification	Modification majeure de la mesure en termes d'aménagement	Planification suspendue en attente décision entreprise prestataire concernant futurs modes de traction sur réseau, en fonction évolution technologique et conditions marché véhicules.	
M_g	2196 Fribourg	2196.2.017	12.1	Aménagement de la place de la Gare de Fribourg, avec réorganisation de l'interface TP des bus urbains et de l'avenue de la gare	5.93	A	4.88	A	8.79	2016	1.95	2019	2022	Léger retard (≤ 4 ans)	Légère modification de la mesure en termes d'aménagement	Concours 2015-2016, demande crédit 2017, enquête publique 2018, crédit ouvrage 2019. Actuellement en attente autorisation parking de liaison, nécessaire à réorganisation des circulations. coordonnée avec mesure PA3 3M.03.09 périmètres adjacents.	
M_g	2196 Fribourg	2196.2.019	12.3	Aménagement de l'interface de la halte de Villars-sur-Glâne	1.22	A	1.01	A	1.12	2015	0.40	2017	2017	état théorique à atteindre	Absence d'écart ou écarts marginaux entre les situations théorique et réelle	Enquête publique 2016.	
M_g	2196 Fribourg	2196.2.020	12.4	Aménagement de l'interface de la halte de Givisiez, avec organisation de l'interface avec les bus urbain et les circulations MD	3.12	A	2.57	A	3.12	2011	1.03	2018	2019	état théorique à atteindre	Absence d'écart ou écarts marginaux entre les situations théorique et réelle	MEP TPF 2016 concernant urbanisation secteur, enquête publique 2017 pour interface.	
M_g	2196 Fribourg	2196.2.038	21.2	Réalisation d'une passerelle mixte piétons/vélos en franchissement de l'avenue Tivoli, avec continuité au Nord de la gare et vers Tour-Henri	0.85	A	0.70	A	0.87	2015	0.28	2019	2027	état théorique à atteindre	Financement non garanti – Politique	Travaux sur domaine public cantonal (tracé est) réalisés dans cadre construction nouvelle faculté de droit 2019-2021. Reste réalisation (passerelle et tracé ouest) repoussée à la faveur d'autres mesures prioritaires dans secteurs gare de Fribourg et Bourg.	
M_g	2196 Fribourg	2196.2.043	21.7	Réalisation d'une passerelle mixte piétons/vélos sur la semi-autoroute entre Villars-Vert et Moncor, au carrefour de Belle-Croix	0.90	A	0.74	A	1.26	2014	0.30	2018	2019	état théorique à atteindre	Absence d'écart ou écarts marginaux entre les situations théorique et réelle	Enquête publique 2014. Procédure approbation actuellement gelée, en attente détermination gabarit carrefour Belle-Croix (PA2 41.18 / PA3 3M.01.03).	
M_g	2196 Fribourg	2196.2.045	21.9	Réalisation de deux franchissements mobilité douce des voies de la halte de Givisiez, avec accès aux quais	4.50	A	3.71	A	4.50	2011	1.48	2018	2019	état théorique à atteindre	Dépendance à l'égard d'infrastructures nationales	Un seul franchissement planifié. Passerelle intégrée procédure fédérale approbation plans modernisation gare Givisiez (2016-2018). MEP TPF 2016 concernant urbanisation secteur.	
M_g	2196 Fribourg	2196.2.052	21.16	Réalisation d'un franchissement mixte piétons/vélos des voies ferrées, entre la Bahnhofplatz et le Haltaweg	3.00	A	2.47	A	5.00	2016	0.99	2020	2021	Léger retard (≤ 4 ans)	Autres motifs: ...	En attente développement quartier Dudingens plus au nord de la gare.	
M_g	2196 Fribourg	2196.2.081	41.2	Réaménagement du secteur de la Cathédrale	2.45	A	2.02	A	10.91	2016	0.81	2018	2021	état théorique à atteindre	Absence d'écart ou écarts marginaux entre les situations théorique et réelle	Concours 2015, demande crédit 2017, enquête publique 2018. Actuellement négociations concernant places stationnement. Développée en parallèle avec mesure PA2 41.1. Coordonnée avec mesures PA3 3M.04.03 & 3M.04.04 adjacents.	
M_g	2196 Fribourg	2196.2.088	41.9	Aménagement de l'avenue Beauregard et de la connexion MD vers la gare	1.84	A	1.52	A	3.51	2015	0.61	2024	2026	Retard relativement important (> 4 ans)	Financement non garanti – Politique	Travaux réseaux distribution et assainissement bruit urgents réalisés en 2017. Intervention prévue par mesure repoussée à la faveur d'autres priorités. Coordonnée avec mesure PA3 3M.03.01.	
M_g	2196 Fribourg	2196.2.089	41.10	Réaménagement de la place Vignettaz - Daler et de ses arrêts	1.14	A	0.94	A	0.13	2014	0.38	2017	2017	état théorique à atteindre	Modification majeure de la mesure en termes d'aménagement	Travaux réseaux distribution et assainissement bruit urgents réalisés en 2017. Intervention prévue par mesure réduite à réalisation arrêts bus sur chaussée.	
M_g	2196 Fribourg	2196.2.095	41.17	Aménagement d'un passage inférieur TP et MD pour le franchissement de la route de Cormanon (Dort-verte)	1.85	A	1.52	A	3.50	2016	0.61	2018	2018	état théorique à atteindre	Absence d'écart ou écarts marginaux entre les situations théorique et réelle	Enquête publique 2017, demande crédit 2018. Aménagement destiné uniquement à la mobilité douce.	
M_g	2196 Fribourg	2196.2.111	43.5	Réaménagement de la traversée de localité de Givisiez (VALTRALOC), secteur de la route de Belfaux (RC)	2.67	A	2.20	A	2.67	2011	0.88	2022	2023	Léger retard (≤ 4 ans)	Financement non garanti – Politique	Réalisation repoussée à la faveur d'autres mesures prioritaires autour gare de Givisiez. Attente détermination impacts réorganisation trafic engendrée par suppression passage à niveau et pont Tiguelet.	
M_g	2196 Fribourg	2196.2.118	43.12	Réaménagement de la traversée de localité de Dudingens (VALTRALOC), phase I.a	3.00	A	2.47	A	3.00	2011	0.99	2022	2022	Léger retard (≤ 4 ans)	Autres motifs: ...	Travaux assainissement bruit urgents réalisés en 2016 repoussent réaménagement plus important prévu par cette mesure.	
M_g	2196 Fribourg	2196.2.130	45.2	Réalisation d'un nouvel accès à Matran, pour la mise en oeuvre du concept des transports publics	1.50	A	1.24	A	1.50	2011	0.49	-	-	arrêt / suspension de la planification	Dépendance à l'égard d'infrastructures nationales	Planification suspendue suite aux réflexions concernant déplacement halte Matran et conséquences sur réseau TP dans ce secteur. Nouvelle ligne TP avec rabattement halte Avry envisagée, ne nécessite pas cette infrastructure.	
M_g	2196 Fribourg	2196.2.203		Mise en oeuvre d'une centrale de régulation du trafic (11.4-11.11; 41.14; 42.1; A)	10.07	A	8.29	A	10.42	2016	3.32	2017	2023	état théorique à atteindre	Absence d'écart ou écarts marginaux entre les situations théorique et réelle	Voir mesures individuelles ci-dessous.	
			11.4	Aménagement d'un arrêt sur chaussée (direction gare) et priorisation par une écluse TP régulée par feux (direction Moncor), à l'arrêt Bethléem sur la route de Villars	0.07				0.08	2014			2017	2017	état théorique à atteindre	Absence d'écart ou écarts marginaux entre les situations théorique et réelle	Avant projet réalisé, enquête publique 2016.
			11.5	Aménagement d'une voie bus sur la rue de l'Hôpital, en approche du carrefour giratoire de Joseph-Piller (direction Givisiez)	0.01				0.03	2016			2017	2017	état théorique à atteindre	Absence d'écart ou écarts marginaux entre les situations théorique et réelle	Enquête publique 2017.
			11.6	Aménagement d'un arrêt sur chaussée à l'arrêt "Miséricorde" (direction Givisiez/Torry) et d'une voie bus (direction gare) sur la route du Jura	0.13				0.32	2014			2018	2019	état théorique à atteindre	Légère modification de la mesure en termes d'aménagement	Modification sens voie bus suite étude préliminaire 2013.
			11.7	Aménagement de voies bus, avec priorisation pour les TP, le long de l'avenue du Midi	0.30				0.30	2011			2020	2021	état théorique à atteindre	Financement non garanti – Politique	Réalisation repoussée à la faveur d'autres mesures prioritaires dans secteurs gare de Fribourg et Bourg. Coordonnée avec mesure PA3 3M.02.04.
			11.8	Aménagement d'une voie bus en contresens sur la route des Arsenaux (direction gare)	0.31				0.31	2011			2022	2023	Léger retard (≤ 4 ans)	Financement non garanti – Politique	Réalisation repoussée à la faveur d'autres mesures prioritaires dans secteurs gare de Fribourg et Bourg. Coordonnée avec mesures PA3 3M.03.09, 3M.03.01 et 3M.06.01.
			11.9	Aménagement d'une voie bus sur le chemin des Pensionnats (direction gare) et priorisation TP au giratoire	0.35				0.06	2016			2017	2017	état théorique à atteindre	Absence d'écart ou écarts marginaux entre les situations théorique et réelle	Nouvel aménagement des circulations en phases de test (2013 et 2016) pour réduire le coût de l'intervention tout en préservant son efficacité.
			11.10	Réalisation de voies bus continues en entrée de Fribourg, entre Marly Grand-Pré et Pérolles (direction gare)	6.22				6.62	2011			2018	2020	état théorique à atteindre	Absence d'écart ou écarts marginaux entre les situations théorique et réelle	Section Marly: projet établi, enquête publique 2016 y compris premier tronçon mesure PA3 3M.02.01 (PA2 41.22). Section Fribourg: enquête publique 2017.
			11.11	Aménagement de voies bus sur les routes de Villars et de Moncor, en approche et sortie du carrefour de Belle-Croix (2 directions)	0.26				0.26	2011			2017	2021	état théorique à atteindre	Absence d'écart ou écarts marginaux entre les situations théorique et réelle	1ère étape route de Moncor: enquête publique 2016, réalisation 2017. 2ème étape route de Villars, en lien avec réaménagement carrefour Belle-Croix (PA2 41.18, PA3 3M.01.03): enquête publique 2018, réalisation 2019.
			41.14	Réaménagement de la route Chassotte-Jura, franchissement de l'A12 et carrefour Jura-Broye	1.11				1.11	2011			2020	2021	Léger retard (≤ 4 ans)	Absence d'écart ou écarts marginaux entre les situations théorique et réelle	Réalisation repoussée à la faveur d'autres mesures prioritaires autour gare de Givisiez. Discussions en cours concernant propriété de l'infrastructure routière. Sera développée en parallèle avec mesures PA2 11.12 et PA3 3M.01.04.

			42.1	Aménagement d'un couloir bus et de bandes cyclables sur la route de la Fonderie, section Ouest	1.01			1.22	2015		2017	2018	état théorique à atteindre	Absence d'écart ou écarts marginaux entre les situations théorique et réelle	Enquête publique 2016. Réalisé parallèlement à mesure PA2 22.3.	
			A	Mise en oeuvre d'une centrale de régulation du trafic	0.30			0.30	2016		2017	2019	état théorique à atteindre	Absence d'écart ou écarts marginaux entre les situations théorique et réelle	Phase préliminaire d'étude uniquement. Déploiement de la centrale dans une phase ultérieure.	
M_g	2196 Fribourg	2196.2.204		MD A-Liste		16.50	A	21.40	2016	6.60	2017	2026	état théorique à atteindre	Absence d'écart ou écarts marginaux entre les situations théorique et réelle	Voir mesures individuelles ci-dessous.	
			20.5	Réalisation d'un itinéraire mixte piétons/vélos entre Cormanon et la route du Fort-St-Jacques	0.33			0.43	2016			2018	2018	état théorique à atteindre	Absence d'écart ou écarts marginaux entre les situations théorique et réelle	Enquête publique 2017.
			20.6	Réalisation d'un itinéraire mixte piétons/vélos entre la rue du Marterey et la route de la Glâne, aux Daillettes	0.10			0.10	2016			2019	2019	Léger retard (≤ 4 ans)	Financement non garanti – Politique	Réalisation repoussée à la faveur d'autres mesures prioritaires dans secteurs halte Villars-sur-Glâne et Moncor. Coordonnée avec mesure PA3 3M.02.03.
			20.7	Réalisation d'un itinéraire mixte piétons/vélos entre le Crosset et le Platy à Villars-sur-Glâne, le long de la ligne ferroviaire (Trans Agglo)	1.17			1.20	2016			2019	2019	Léger retard (≤ 4 ans)	Financement non garanti – Politique	Enquête publique 2018. Réalisation repoussée à la faveur d'autres mesures prioritaires dans secteurs halte Villars-sur-Glâne et Moncor.
			20.8	Réalisation d'un itinéraire mixte piétons/vélos entre la halte de Villars-sur-Glâne et le Verger (Trans Agglo)	0.40			0.84	2016			2018	2018	état théorique à atteindre	Absence d'écart ou écarts marginaux entre les situations théorique et réelle	Enquête publique 2018.
			20.9	Réalisation d'un itinéraire mixte piétons/vélos sur la couverture de l'autoroute A12	0.46			0.46	2011			-	-	arrêt / suspension de la planification	Dépendance à l'égard d'infrastructures nationales	Planification suspendue en attente décision concernant financement et construction couverture autoroute A12.
			20.10	Réalisation d'itinéraires mixtes piétons/vélos transversaux dans la ZI de Givisiez (rabattement vers les routes Jo-Siffert et Château d'Alfry et leurs arrêts TP)	0.53			0.53	2011			2020	2020	Léger retard (≤ 4 ans)	Financement non garanti – Politique	Discussions en cours concernant propriété de l'infrastructure routière. Attente détermination impacts réorganisation trafic engendrée par suppression passage à niveau et pont Tigeulet.
			20.13	Réalisation d'un itinéraire mixte piétons/vélos entre la halte CFF de Rosé, Avry et le Cycle d'Orientation de la Sarine-Ouest	0.33			0.38	2012			2018	2019	état théorique à atteindre	Absence d'écart ou écarts marginaux entre les situations théorique et réelle	Etude préliminaire 2014, enquête publique 2017. Attente avancement réflexions concernant nouvelle halte Avry.
			20.14	Réalisation des compléments nécessaires à l'itinéraire mixte piétons/vélos entre le viaduc de Grandfey et la gare de Düdingen (Trans Agglo), section Düdingen - Zelig	3.68			4.55	2015			2017	2019	état théorique à atteindre	Absence d'écart ou écarts marginaux entre les situations théorique et réelle	Coordonnée avec travaux d'assainissement du viaduc ferroviaire pilotés par CFF
			21.13	Aménagement pour les cycles du pont de Grandfey	2.30			2.30	2011			2021	2021	Léger retard (≤ 4 ans)	Financement non garanti – Politique	Réalisation repoussée à la faveur d'autres mesures prioritaires.
			22.2	Aménagement complémentaire à l'itinéraire mixte piétons/deux-roues entre la gare de Fribourg et le site de Saint-Léonard, le long des voies ferroviaires	0.20			0.20	2015			2019	2021	Léger retard (≤ 4 ans)	Financement non garanti – Politique	Travaux sur domaine public cantonal réalisés dans cadre construction nouvelle faculté de droit.
			22.3	Aménagement de bandes cyclables sur la route de la Fonderie, section Est	0.40			0.61	2015			2017	2017	état théorique à atteindre	Absence d'écart ou écarts marginaux entre les situations théorique et réelle	Enquête publique 2016. Réalisé parallèlement à mesure PA2 42.1.
			22.4	Aménagement d'itinéraires mixte piétons/vélos sur le plateau d'Agy, entre la halte de St-Léonard et Forum Fribourg	1.46			1.46	2011			2021	2021	Léger retard (≤ 4 ans)	Autres motifs: ...	Attente avancement planification urbanisation du secteur (PAD à réaliser suite MEP 2014). Coordonné avec mesure PA2 41.21.
			22.7	Aménagement pour les cycles (gabarit) sur la liaison Dorte Verte à Villars-sur-Glâne, secteur les Rochettes	0.30			0.56	2016			2017	2017	état théorique à atteindre	Absence d'écart ou écarts marginaux entre les situations théorique et réelle	Enquête publique 2016.
			22.10	Réalisation d'un itinéraire piétons et vélos entre la Zone du Bois à Matran et l'entrée de Villars-sur-Glâne	0.69			0.69	2011			2018	2018	état théorique à atteindre	Dépendance à l'égard d'infrastructures nationales	Ponctuellement déjà réalisé par propriétaires à titre d'équipement. En attente décision OFROU concernant réaménagement jonction autoroute A12 Matran.
			22.11	Aménagement d'un itinéraire alternatif piétons et vélos entre Jura et Givisiez	0.34			0.34	2011			2022	2023	Léger retard (≤ 4 ans)	Financement non garanti – Politique	Réalisation repoussée à la faveur d'autres mesures prioritaires autour gare de Givisiez
			22.17	Aménagement de bandes cyclables à la route de Matran, à Corminboeuf	0.99			0.99	2011			2020	2021	Léger retard (≤ 4 ans)	Financement non garanti – Politique	Réalisation repoussée à la faveur d'autres mesures prioritaires.
			22.20	Aménagement piétons et vélos sur la route de la Pala, entre Avry et la Zone du Bois	0.23			0.25	2016			2019	2019	Léger retard (≤ 4 ans)	Dépendance à l'égard d'infrastructures nationales	En attente décision OFROU concernant réaménagement jonction autoroute A12 Matran.
			22.23	Aménagement piétons et vélos entre AZ Birch et la Bonnstrasse	0.30			0.50	2016			2021	2021	Léger retard (≤ 4 ans)	Dépendance à l'égard d'infrastructures nationales	En attente décision OFROU concernant liaison Birch-Luggwil, réalisation en parallèle.
			22.24	Aménagement piétons et vélos Briegliweg	0.67			1.23	2015			2017	2018	état théorique à atteindre	Absence d'écart ou écarts marginaux entre les situations théorique et réelle	Enquête publique 2015. En attente réalisation quartier Brieglipark.
			22.25	Réaménagement de la Bonnstrasse, du Hägliweg et du Haltaweg	0.65			0.65	2011			2022	2022	Léger retard (≤ 4 ans)	Dépendance à l'égard d'infrastructures nationales	En attente décision OFROU concernant liaison Birch-Luggwil et développement quartier Düdingenplus.
			23.1	Aménagement d'abris-vélos (système sécurisé et protection contre les intempéries) aux gares et haltes du réseau ferroviaire (B+R)	1.00			1.00	2011			2017	2022	état théorique à atteindre	Dépendance à l'égard d'infrastructures nationales	Partiellement en attente réalisation projets ferroviaires (Givisiez, Avry).
			23.2	Aménagement d'abris-vélos (système sécurisé et protection contre les intempéries) aux abords des pôles d'enseignements, d'activités, de loisirs et de transports publics urbains	1.00			1.00	2011			2019	2021	Léger retard (≤ 4 ans)	Financement non garanti – Politique	Réalisation repoussée à la faveur d'autres mesures prioritaires.
			23.3	Réalisation d'une vélostation à la gare de Fribourg	2.50			2.59	2016			2020	2022	Léger retard (≤ 4 ans)	Autres motifs: ...	En attente réalisation projet immobilier Esplanade par CFF, au sein duquel Vélostation prendra place.
M_g	2196 Fribourg	2196.2.206	41.6	Réaménagement du passage du Cardinal et aménagement de carrefours régulés aux extrémités - MD	2.00	A	1.65	A	2.52	2015	0.66	2019	2022	Léger retard (≤ 4 ans)	Financement non garanti – Politique	Enquête publique 2018. Réalisation repoussée à la faveur d'autres mesures prioritaires dans secteurs gare de Fribourg et Bourg. Coordonnée avec mesures PA3 3M.02.04 & 3M.03.03.

**Ae2 - Prestations assumées entièrement par l'agglomération, priorité A de la 2e génération**

cf. Accord sur les prestations de la 2e génération, chap. 3.2

Légende	
	à remplir obligatoirement par l'agglomération
	à remplir par l'agglomération, le cas échéant
	rempli par l'ARE

Cl.	Agglomération (2000)	ARE-Code (2e g)	Mesure - N° (Agglo) (2e g)	Mesure	Coûts d'investissement				Compte rendu de mise en oeuvre							Développement/ concrétisation	
					Indications lors de la remise par l'agglomération		Evaluation Confédération et Accord sur les prestations		Etat actuel								Mesure - N° (Agglo) (3e g)
					Coût d'investissement	Priorité ABC	Coûts (2005 hors TVA)	Priorité ABC	Estimation des coûts la plus actuelle (mio.)	Année de l'estimation des coûts la plus actuelle (aaaa)	Début de la mise en oeuvre/début des travaux (aaaa)	Mise en service (aaaa)	Etat de la mise en oeuvre	Justification	Commentaires (facultatifs) (max.5 lignes avec une largeur de colonne de 6 cm)		
M_g	2196 Fribourg	2196.2.004	11.3	Aménagement de nouveaux arrêts sur chaussée sur la rue de Morat au Varis et déplacement de l'arrêt en encoche à la porte de Morat (direction Portes de Fribourg)	0.21	A	0.17	Ae	0.21	2011	2023	2023	Retard relativement important (> 4 ans)	Autres motifs: ...	Situation moins urgente suite ouverture Pont Poya. Réalisation repoussée à la faveur d'autres mesures prioritaires dans secteurs gare de Fribourg et Bourg.	3M.02.011	
M_g	2196 Fribourg	2196.2.014	11.13	Aménagement d'arrêts sur la Hauptstrasse à l'entrée Sud de Düdingen, pour les lignes régionales	0.15	A	0.12	Ae	0.72	2015	2015	2016	état théorique à atteindre	Absence d'écart ou écarts marginaux entre les situations théorique et réelle	Réalisé.	3M.09.01	
M_g	2196 Fribourg	2196.2.057	22.5	Aménagement de bandes cyclables entre Marly (Le Claruz) et Bourguillon (Fribourg)	7.03	A	5.79	Ae	7.03	2011	2015	2022	état théorique à atteindre	Absence d'écart ou écarts marginaux entre les situations théorique et réelle	Réalisation par étapes, 1ère étape réalisée.	3M.07.04	
M_g	2196 Fribourg	2196.2.078	23.4	Réalisation de stations VLS (vélos en libre service) à différents secteurs stratégiques de l'agglomération	0.16	A	0.13	Ae	0.16	2011	2018	2022	état théorique à atteindre	Absence d'écart ou écarts marginaux entre les situations théorique et réelle	En attente réalisation projets ferroviaires (Givisiez, Avry).	3M.07.14	
M_g	2196 Fribourg	2196.2.080	41.1	Réaménagement de la place Notre-Dame	3.24	A	2.67	Ae	5.64	2015	2019	2022	Léger retard (≤ 4 ans)	Financement non garanti – Politique	Réalisation repoussée à la faveur d'autres mesures prioritaires dans secteurs gare de Fribourg et Bourg.	3M.04.03	
M_g	2196 Fribourg	2196.2.084	41.5	Réaménagement de l'axe TP entre la centralité et le haut du Schönberg	1.83	A	1.51	Ae	4.44	2016	2021	2023	Léger retard (≤ 4 ans)	Financement non garanti – Politique	Réalisation repoussée à la faveur d'autres mesures prioritaires dans secteurs gare de Fribourg et Bourg.	-	
M_g	2196 Fribourg	2196.2.099	41.21	Réaménagement de la route d'Agy, entre la COOP et Forum Fribourg	4.16	A	3.43	Ae	4.16	2011	2020	2021	Léger retard (≤ 4 ans)	Autres motifs: ...	Attente avancement planification urbanisation du secteur (PAD à réaliser suite MEP 2014). Coordonné avec mesure PA2 22.4.	-	
M_g	2196 Fribourg	2196.2.113	43.7	Réaménagement de la traversée de localité de Rosé (VALTRALOC), secteur "halte de Rosé" et "Sofraver"	4.75	A	3.91	Ae	4.75	2012	2018	2020	état théorique à atteindre	Absence d'écart ou écarts marginaux entre les situations théorique et réelle	Enquête publique 2017.	-	
M_g	2196 Fribourg	2196.2.115	43.9	Réaménagement de la traversée de localité de Belfaux (VALTRALOC), phase I	2.74	A	2.26	Ae	2.26	2015	2016	2017	état théorique à atteindre	Absence d'écart ou écarts marginaux entre les situations théorique et réelle	Enquête publique 2015. Périmètre de projet légèrement décalé vers le nord-ouest.	3M.05.04 3M.09.04	
M_g	2196 Fribourg	2196.2.119	43.13	Réaménagement de la Chânnelmatte et du carrefour Chânnelmatte - Duensstrassede (traversée de localité de Düdingen, VALTRALOC, phase I.a)	1.50	A	1.24	Ae	1.50	2011	2022	2022	Léger retard (≤ 4 ans)	Financement non garanti – Politique	Réalisation repoussée à la faveur d'autres mesures prioritaires	3M.09.01	
M_g	2196 Fribourg	2196.2.127	44.4	Réaménagement de la place du petit St-Jean	2.35	A	1.94	Ae	6.50	2015	2025	2027	Retard relativement important (> 4 ans)	Financement non garanti – Politique	Réalisation repoussée à la faveur d'autres mesures prioritaires dans secteurs gare de Fribourg et Bourg.	-	

**As2/Bs2 - Mesures de 2e génération non imputables au fonds d'infrastructure - urbanisation**

cf. Accord sur les prestations de la 2e génération, chap. 3.1

Légende	
	à remplir obligatoirement par l'agglomération
	à remplir par l'agglomération, le cas échéant
	rempli par l'ARE

Compte rendu de mise en oeuvre											
Cl.	Agglomération (2000)	ARE-Code (2e g)	Mesure - N° (Agglo) (2e g)	Mesure	Horizon temporel (début de la mise en oeuvre)	Début de la mise en oeuvre (aaaa)	Etat de la mise oeuvre	Justification	Commentaires (facultatifs) (max. 5 lignes avec une largeur de colonne de 6 cm)	Mesure - N° (Agglo) (3e g)	Développement/ concrétisation
M_g	2196 Fribourg	2196.2.139	Mesure U-A01	Axe de la vie publique	A	2013	état théorique à atteindre	Légère modification de la mesure en termes d'aménagement	Etude globale "caractérisation et séquençement axes structurants" 2013-2016. Approfondissement 2017 dans cadre mise en oeuvre paquet PA3 3U.01 axes concernés.	3U.01.02 3U.01.05	
M_g	2196 Fribourg	2196.2.140	Mesure U-A02	Axe urbain majeur	A	2013	état théorique à atteindre	Légère modification de la mesure en termes d'aménagement	Etude globale "caractérisation et séquençement axes structurants" 2013-2016. Approfondissement 2019 dans cadre mise en oeuvre paquet PA3 3U.01 axes concernés.	3U.01.01 3U.01.03	
M_g	2196 Fribourg	2196.2.141	Mesure U-A03	Axe de la dynamique future	A	2013	état théorique à atteindre	Légère modification de la mesure en termes d'aménagement	Etude globale "caractérisation et séquençement axes structurants" 2013-2016. Approfondissement 2018 dans cadre mise en oeuvre paquet PA3 3U.01 axe concerné.	3U.01.04	
M_g	2196 Fribourg	2196.2.142	Mesure U-A04	Site stratégique de l'agglomération Gare de Fribourg - Plateau de Pérolles - Cardinal	A	2017	état théorique à atteindre	Légère modification de la mesure en termes d'aménagement	Mesure reprise et adaptée PA3 3U.03. Etude stratégie économique pour tous sites stratégiques 2017. Analyse globale secteur 2018.	3U.03.01 3U.03.02	
M_g	2196 Fribourg	2196.2.143	Mesure U-A05	Site stratégique de l'agglomération de Moncor - Belle-Croix	B	2015	état théorique à atteindre	Légère modification de la mesure en termes d'aménagement	Belle-Croix: master plan en cours d'étude, concours urbanisme 2018. Etude stratégie économique pour tous sites stratégiques 2017. Approfondissement secteur Moncor dans cadre mise en oeuvre paquet PA3 3U.03.	3U.03.03	
M_g	2196 Fribourg	2196.2.144	Mesure U-A06	Site stratégique d'agglomération de Givisiez	A	2014	état théorique à atteindre	Légère modification de la mesure en termes d'aménagement	Gare Givisiez: étude intégration urbaine et mobilité 2014, MEP TPF 2016. Etude stratégie économique pour tous sites stratégiques 2017. Approfondissement secteur zone industrielle dans cadre mise en oeuvre paquet PA3 3U.03. Plateau Agy: MEP 2014, PAD 2018. Etude stratégie économique pour tous sites stratégiques 2017.	3U.03.05	
M_g	2196 Fribourg	2196.2.145	Mesure U-A07	Site stratégique d'agglomération Plateau d'Agy - Portes-de-Fribourg	A	2014	état théorique à atteindre	Légère modification de la mesure en termes d'aménagement	Approfondissement secteurs St-Léonard et Portes-de-Fribourg dans cadre mise en oeuvre paquet PA3 3U.03.	3U.03.06	
M_g	2196 Fribourg	2196.2.146	Mesure U-A08	Site stratégique d'agglomération Bahnhof Nord Düligen - Birch	B	2017	état théorique à atteindre	Légère modification de la mesure en termes d'aménagement	Mesure reprise et adaptée PA3 3U.03. Etude stratégie économique pour tous sites stratégiques 2017. Analyse globale secteur 2020.	3U.03.07	
M_g	2196 Fribourg	2196.2.147	Mesure U-A09	Site stratégique d'agglomération d'exception de Bertigny	B	2017	état théorique à atteindre	Légère modification de la mesure en termes d'aménagement	Mesure reprise et adaptée PA3 3U.03. Etude stratégie économique pour tous sites stratégiques 2017. Etude développement et faisabilité 2018.	3U.03.04	
M_g	2196 Fribourg	2196.2.148	Mesure U-A10	Centralité partagée Avry et Martran	A	2019	Léger retard (< 4 ans)	Légère modification de la mesure en termes d'aménagement	Mesures de centralités reprises et intégrées dans mesures d'axes PA3 3U.01. Sera étudiée dans cadre mise en oeuvre mesure axe concerné.	3U.01.03	
M_g	2196 Fribourg	2196.2.149	Mesure U-A11	Centralité de Belfaux	B	2018	état théorique à atteindre	Légère modification de la mesure en termes d'aménagement	Mesures de centralités reprises et intégrées dans mesures d'axes PA3 3U.01. Sera étudiée dans cadre mise en oeuvre mesure axe concerné.	3U.01.04	
M_g	2196 Fribourg	2196.2.150	Mesure U-A12	Centralité de Corminboeuf	B	2018	état théorique à atteindre	Légère modification de la mesure en termes d'aménagement	Mesures de centralités reprises et intégrées dans mesures d'axes PA3 3U.01. Sera étudiée dans cadre mise en oeuvre mesure axe concerné.	3U.01.04	
M_g	2196 Fribourg	2196.2.151	Mesure U-A13	Centralités de Marly	A	2015	état théorique à atteindre	Légère modification de la mesure en termes d'aménagement	Mesures de centralités reprises et intégrées dans mesures d'axes PA3 3U.01. Etudes spécifiques centralités Marly lancées 2015 dans cadre révision PAL (2015-2019).	3U.01.02	
M_g	2196 Fribourg	2196.2.152	Mesure U-B01	Intensifier le renouvellement urbain et la densification	A	2014	état théorique à atteindre	Légère modification de la mesure en termes d'aménagement	Atelier densification destiné aux élus communaux 2014, étude Raum+ 2014-2016. Mesure reprise et adaptée PA3 3U.02.00.	3U.02.00	
M_g	2196 Fribourg	2196.2.153	Mesure P-1	Parc naturel périurbain fluvial de la Sarine et de ses affluents, nouveau parc d'agglomération	A	-	arrêt / suspension de la planification	Autres motifs: ....	Mesure mentionnée comme exclue Accord prestations PA2: "Confédération et Canton prennent acte du fait que cette mesure ne sera pas réalisée".	-	
M_g	2196 Fribourg	2196.2.154	Mesure P-2	Parc urbain du Torry	A	2017	état théorique à atteindre	Légère modification de la mesure en termes d'aménagement	Mesure reprise et adaptée PA3 3NP.01. Etude globale mise en réseau parcs urbains 2017. Etude spécifique 2020.	3NP.01.12	
M_g	2196 Fribourg	2196.2.155	Mesure P-3	Environnement agricole - agriculture urbaine	A	2021	Léger retard (< 4 ans)	Légère modification de la mesure en termes d'aménagement	Mesure reprise et adaptée PA3 3NP.06. Etude globale à lancer 2021.	3NP.06.00	
M_g	2196 Fribourg	2196.2.156	Mesure P-4	Développement durable des hameaux	A	-	arrêt / suspension de la planification	Conformité à la LAT(-1) et au plan directeur cantonal	Planification arrêtée, mesure obsolète suite entrée en vigueur LAT révisée.	-	
M_g	2196 Fribourg	2196.2.157	Mesure E-1	Milieux naturels	A	2014	état théorique à atteindre	Légère modification de la mesure en termes d'aménagement	Mesure concrétisée dans cadre projet-modèle "Espace ouvert Fribourg" 2014-2018 et élaboration volet nature & paysage PA3. Sera développée dans paquets et mesures PA3 3NP.02.00, 3NP.04.00, 3NP.07, 3NP.09 & 3NP.11.00.	3NP.02.00 3NP.04.00 3NP.07 3NP.09 3NP.11.00	
M_g	2196 Fribourg	2196.2.158	Mesure E-2	Nuisances sonores	A	-	arrêt / suspension de la planification	Autres motifs: ....	Planification arrêtée. Mesure traitée dans bases légales ordinaires en relation avec cette thématique et n'apporte pas plus-value par rapport à celles-ci.	-	
M_g	2196 Fribourg	2196.2.160	Mesure E-4	Protection des eaux souterraines	A	-	arrêt / suspension de la planification	Autres motifs: ....	Planification arrêtée. Mesure traitée dans bases légales ordinaires en relation avec cette thématique et n'apporte pas plus-value par rapport à celles-ci.	3NP.10.00	
M_g	2196 Fribourg	2196.2.161	Mesure E-5	Autres thèmes environnementaux	A	-	arrêt / suspension de la planification	Autres motifs: ....	Planification arrêtée. Mesure traitée dans bases légales ordinaires en relation avec ces thématiques et n'apporte pas plus-value par rapport à celles-ci.	-	



Av2/Bv2 - Mesures de 2e génération non imputables au fonds d'infrastructure - transports

cf. Accord sur les prestations de la 2e génération, chap. 3.1

Légende	
	à remplir obligatoirement par l'agglomération
	à remplir par l'agglomération, le cas échéant
	rempli par l'ARE

Cl.	Agglomération (2000)	ARE-Code (2e g)	Mesure - N° (Agglo) (2e g)	Mesure	Coûts d'investissement				Compte rendu de mise en oeuvre									
					Coût d'investissement	Priorité ABC	Coûts (2005 hors TVA)	Horizon temporel (début de la mise en oeuvre)	Etat actuel		Début de la mise en oeuvre/début des travaux (aaaa)	Mise en service (aaaa)	Etat de la mise en oeuvre	Justification	Commentaires (facultatifs) (max.5 lignes avec une largeur de colonne de 6 cm)	Mesure - N° (Agglo) (3e g)		
									Estimation des coûts la plus actuelle (mio.)	Année de l'estimation des coûts la plus actuelle (aaaa)								
M_g	2196 Fribourg	2196.2.064	22.15	Aménagement d'une bande cyclable dans le sens montant sur la route du Lac, à Granges-Paccot	0.00		0.00	Av E	0.00	2011	2017	2017	état théorique à atteindre	Absence d'écart ou écarts marginaux entre les situations théorique et réelle	Réalisation en parallèle à projet privé adjacent, à titre d'équipement.	-		
M_g	2196 Fribourg	2196.2.132	B	Maîtrise du stationnement public			0.00	Av	0.15	2016	2018	2019	état théorique à atteindre	Absence d'écart ou écarts marginaux entre les situations théorique et réelle	Etude à lancer, en coordination avec mesures PA2 C et D.	3M.10.02		
M_g	2196 Fribourg	2196.2.133	C	Stationnement P+R			0.00	Av	0.03	2016	2012	2017	état théorique à atteindre	Absence d'écart ou écarts marginaux entre les situations théorique et réelle	Travaux et études préparatoires 2012-2013 et 2016. Etude principale à lancer, en coordination avec mesures PA2 B et D.	-		
M_g	2196 Fribourg	2196.2.134	D	Maîtrise du stationnement privé			0.00	Av	0.20	2016	2018	2019	état théorique à atteindre	Absence d'écart ou écarts marginaux entre les situations théorique et réelle	Etude à lancer, en coordination avec mesures PA2 B et C.	3M.10.01		
M_g	2196 Fribourg	2196.2.135	E	Evolution de la politique tarifaire			0.00	Av	0.10	2016	2017	2018	état théorique à atteindre	Absence d'écart ou écarts marginaux entre les situations théorique et réelle	Motion demandant création d'une zone tarifaire unique pour toute l'agglomération acceptée en mars 2016.	-		
M_g	2196 Fribourg	2196.2.136	F	Plan de mobilité			0.00	Av	0.20	2016	2019	2019	Léger retard (≤ 4 ans)	Autres motifs: ...	Réalisation repoussée à la faveur d'autres mesures prioritaires.	3M.10.03		
M_g	2196 Fribourg	2196.2.137	G	Prestations de service			0.00	Av	0.30	2016	2012	2017	état théorique à atteindre	Absence d'écart ou écarts marginaux entre les situations théorique et réelle	Question accessibilité TP pour personnes à mobilité réduite déjà abordée dans étude 2012 (conformité L'Hand). Autres thématiques identifiées à traiter successivement.	-		
M_g	2196 Fribourg	2196.2.138	H	Marketing pour la mobilité durable			0.00	Av	0.02	2012	2012	2018	état théorique à atteindre	Absence d'écart ou écarts marginaux entre les situations théorique et réelle	Différentes interventions ponctuelles depuis 2012. Mise à jour site Internet 2016-2017. Analyse besoins mobilité (enquête origine-destination) à lancer.	3M.11.02		
M_g	2196 Fribourg	2196.2.168	41.16	Réaménagement des arrêts et traversées piétonnes, à l'arrêt Belle-Croix sur la route de Moncor	0.03	E	0.02	Av E	0.03	2011	2017	2017	état théorique à atteindre	Absence d'écart ou écarts marginaux entre les situations théorique et réelle	Réalisé dans cadre travaux assainissement bruit route de Moncor.	-		
M_g	2196 Fribourg	2196.2.173	11.1	Déplacement de l'arrêt de bus St-Pierre avant la traversée piétonne (direction Vieille-Ville) et régulation pour les bus		E	0.00	Av E	0.02	2013	2017	2017	état théorique à atteindre	Absence d'écart ou écarts marginaux entre les situations théorique et réelle	Etude préliminaire 2013 a montré que déplacement arrêt bus est inadéquat car engendre perturbation carrefour amont (perte capacité stockage bus). Uniquement priorisation bus au passage piétons réglé mise en place.	-		
M_g	2196 Fribourg	2196.2.174	20.3	Réalisation d'un itinéraire mixte piétons/vélos entre la route de l'Aurore et le chemin de l'Abbé-Freeley	0.08	E	0.07	Bv E	0.05	2015	2028	2029	Retard relativement important (> 4 ans)	Dépendance à l'égard d'infrastructures nationales	Attente développement nouvelle halte Agy.	3M.07.07		
M_g	2196 Fribourg	2196.2.175	20.4	Réalisation d'un itinéraire mixte piétons/vélos entre le chemin de l'Abbé-Freeley et le chemin de Mettetlet	0.10	E	0.08	Bv E	0.50	2015	2028	2029	Retard relativement important (> 4 ans)	Dépendance à l'égard d'infrastructures nationales	Attente développement nouvelle halte Agy.	3M.07.07		
M_g	2196 Fribourg	2196.2.177	22.8	Aménagement d'une bande cyclable dans le sens montant sur la route du Soleil	0.00	E	0.00	Av E	0.00	2011	2017	2017	état théorique à atteindre	Absence d'écart ou écarts marginaux entre les situations théorique et réelle	Enquête publique 2017.	-		
M_g	2196 Fribourg	2196.2.178	22.9	Aménagement d'une bande cyclable dans le sens montant sur la route du Coteau, aux Dailles	0.00	E	0.00	Av E	0.00	2013	2018	2018	état théorique à atteindre	Absence d'écart ou écarts marginaux entre les situations théorique et réelle	Enquête publique 2018.	-		
M_g	2196 Fribourg	2196.2.179	22.14	Aménagement d'une bande cyclable dans le sens montant sur la route de Chavully, à Granges-Paccot	0.01	E	0.00	Av E	0.01	2011	2017	2017	état théorique à atteindre	Absence d'écart ou écarts marginaux entre les situations théorique et réelle	Coordonné avec projet construction nouveau bâtiment scolaire adjacent.	-		
M_g	2196 Fribourg	2196.2.190	43.18	Réaménagement de la Haslerastrasse	0.12	E	0.10	Av E	0.12	2011	2021	2022	Léger retard (≤ 4 ans)	Financement non garanti – Politique	Réalisation repoussée à la faveur d'autres mesures prioritaires autour gare Düringen et Briegli.	-		
M_g	2196 Fribourg	2196.2.191	44.2	Réaménagement de la Planche Supérieure	1.70	E	1.40	Bv E	13.80	2015	2025	2027	Léger retard (≤ 4 ans)	Financement non garanti – Politique	Réalisation repoussée à la faveur d'autres mesures prioritaires dans secteurs gare de Fribourg et Bourg.	-		
M_g	2196 Fribourg	2196.2.192	44.3	Réaménagement de la Planche Inférieure et du Karweg	1.48	E	1.22	Av E	8.08	2015	2025	2027	Retard relativement important (> 4 ans)	Financement non garanti – Politique	Réalisation repoussée à la faveur d'autres mesures prioritaires dans secteurs gare de Fribourg et Bourg.	-		
M_g	2196 Fribourg	2196.2.193	46.1	Création d'un P+R à Belle-Croix		E	0.00	Av E	12.88	2016	2023	2024	Retard relativement important (> 4 ans)	Dépendance à l'égard d'infrastructures nationales	Attente avancement projets réaménagement jonction autoroute A12 Fribourg-sud/centre (PA2 30.1), réaménagement carrefour Belle-Croix (PA2 41.18, PA3 3M.01.03) et nouvel accès HFR en lien avec son agrandissement (PA2 45.1, PA3 3M.05.05).	3M.08.05		
M_g	2196 Fribourg	2196.2.194	46.2	Création d'un petit P+R à Givisiez, en lien avec l'axe fort TP (max. 30-50 places, réservé aux utilisateurs ne pouvant utiliser le RER depuis Belfaux)		E	0.00	Av E	0.15	2016	2018	2019	état théorique à atteindre	Absence d'écart ou écarts marginaux entre les situations théorique et réelle	MEP TPF 2016 concernant urbanisation secteur, enquête publique 2017 pour P+R.	-		
M_g	2196 Fribourg	2196.2.195	46.3	Création d'un P+R à Porte-de-Fribourg (ou Forum)		E	0.00	Bv E	6.44	2016	-	-	arrêt / suspension de la planification	Autres motifs: ...	Planification suspendue en attente avancement projets développement plateau Agy et secteur St-Léonard (infrastructures sportives). Localisation et dimensionnement à redéfinir.	-		
M_g	2196 Fribourg	2196.2.198	46.6	Extension du P+R Corbaroche (50 nouvelles places)		E	0.00	Av E	0.23	2012	2012	2012	état théorique à atteindre	Absence d'écart ou écarts marginaux entre les situations théorique et réelle	Mesure réalisée. Nouvel agrandissement supplémentaire sur solde espace disponible réalisé 2016. Demande continue tout de même de croître et nécessite agrandissement du P+R en ouvrage, comme prévu mesure PA3 3M.08.04.	3M.08.04		
M_g	2196 Fribourg	2196.2.201	47.1	Démantèlement complet du P+R de Chassotte (pas aux limites de l'urbanisation)		E	0.00	Av E	0.02	2014	2018	2019	état théorique à atteindre	Absence d'écart ou écarts marginaux entre les situations théorique et réelle	Attente mise en service P+R Givisiez (PA2 46.2) afin de compléter possibilités transbordement offertes notamment par P+R Belfaux-Village (PA2 46.5) et P+R hors agglomération (PA2 46.8) le long de cet axe.	-		
M_g	2196 Fribourg	2196.2.202	47.2	Démantèlement complet du P+R du Guintzet (pas aux limites de l'urbanisation)		E	0.00	Av E	0.02	2014	2024	2024	Retard relativement important (> 4 ans)	Autres motifs: ...	Attente mise en service P+R Belle-Croix (PA2 46.1, PA3 3M.08.05) afin d'offrir alternative transbordement usagers autoroute A12 jonction Fribourg-sud	-		

**B2 - Liste des mesures, priorité B (liste B) de la 2e génération**

cf. Accord sur les prestations de la 2e génération, chap. 3.4

Légende	
	à remplir obligatoirement par l'agglomération
	à remplir par l'agglomération, le cas échéant
	rempli par l'ARE

Cl.	Agglomération (2000)	ARE-Code (2e g)	Mesure - N° (Agglo) (2e g)	Mesure	Coûts d'investissement				Compte rendu de mise en oeuvre							
					Coût d'investissement	Priorité ABC	Coûts (2005 hors TVA)	Priorité ABC	Etat actuel	Début de la mise en oeuvre/début des travaux (aaaa)	Mise en service (aaaa)	Etat de la mise en oeuvre	Justification	Commentaires (facultatifs) (max.5 lignes avec une largeur de colonne de 6 cm)	Développement/ concrétisation	
																Estimation des coûts la plus actuelle (mio.)
M_g	2196 Fribourg	2196.2.003	11.2	Aménagements de priorisation des transports publics dans le secteur St-Pierre - Alpes	0.05	B	0.04	B	-	-	-	-	arrêt / suspension de la planification	Autres motifs: ...	Planification suspendue en attente détermination impacts réorganisation trafic engendrée par fermeture TIM avenue de la Gare (PA2 12.1) et compartimentage carrefour Richemond (PA3 3M.03.01)	-
M_g	2196 Fribourg	2196.2.082	41.3	Réaménagement du secteur de la Grand Rue	2.75	B	2.26	B	11.00	2016	2026	2028	Léger retard (≤ 4 ans)	Financement non garanti – Politique	Réalisation repoussée à la faveur d'autres mesures prioritaires dans secteurs gare de Fribourg et Bourg.	3M.04.04
M_g	2196 Fribourg	2196.2.083	41.4	Réaménagement de la centralité de Schönberg	3.19	B	2.63	B	11.87	2016	2028	2030	Retard relativement important (> 4 ans)	Financement non garanti – Politique	Réalisation repoussée à la faveur d'autres mesures prioritaires dans secteurs gare de Fribourg et Bourg.	3M.09.05
M_g	2196 Fribourg	2196.2.086	41.7	Réaménagement du boulevard de Pérolles	4.24	B	3.49	B	10.04	2016	2028	2030	Retard relativement important (> 4 ans)	Financement non garanti – Politique	Réalisation repoussée à la faveur d'autres mesures prioritaires dans secteurs gare de Fribourg et Bourg.	3M.04.01
M_g	2196 Fribourg	2196.2.094	41.15	Réaménagement du carrefour des routes de Villars et Villars-Vert	1.51	B	1.24	B	3.17	2016	2021	2022	état théorique à atteindre	Absence d'écart ou écarts marginaux entre les situations théorique et réelle	Travaux anticipés 2017: déplacement arrêt bus sur chaussée et aménagement abri-voyageur. Soldes aménagements réalisés dans cadre mesure PA3 3M.02.06	3M.02.06
M_g	2196 Fribourg	2196.2.096	41.18	Réaménagement du carrefour de Belle-Croix	20.00	B	16.47	B	26.68	2016	2019	2021	état théorique à atteindre	Dépendance à l'égard d'infrastructures nationales	Développée en coordination avec réaménagement jonction autoroute A12 Fribourg-sud/centre (PA2 30.1) et nouvel accès HFR (PA2 45.1, PA3 3M.05.05)	3M.01.03
M_g	2196 Fribourg	2196.2.101	41.23	Réaménagement de la traversée de Marly, entre Marly - Grand-Pré et Marly-Cité, y.c. rabattement MD	4.14	B	3.00	B	3.75	2016	2021	2022	état théorique à atteindre	Absence d'écart ou écarts marginaux entre les situations théorique et réelle	Regroupée avec PA2 41.24 dans PA3 3M.02.01.	3M.02.01
M_g	2196 Fribourg	2196.2.102	41.24	Réaménagement de la centralité de Marly-Cité	4.21	B	2.74	B	3.75	2016	2021	2022	état théorique à atteindre	Absence d'écart ou écarts marginaux entre les situations théorique et réelle	Regroupée avec PA2 41.23 dans PA3 3M.02.01.	3M.02.01
M_g	2196 Fribourg	2196.2.109	43.3	Réaménagement de l'avenue Général-Guisan	3.92	B	3.23	B	17.11	2016	2028	2030	Retard relativement important (> 4 ans)	Financement non garanti – Politique	Réalisation repoussée à la faveur d'autres mesures prioritaires dans secteurs gare de Fribourg et Bourg.	3M.03.05
M_g	2196 Fribourg	2196.2.117	43.11	Réaménagement de la traversée de localité de Cominboeuf, secteur amont de la route de Belfaux, et de Belfaux, secteur route de Cominboeuf (VALTRALOC)	1.00	B	0.82	B	4.40	2016	2021	2023	état théorique à atteindre	Absence d'écart ou écarts marginaux entre les situations théorique et réelle	Mesure reprise et adaptée PA3 3M.05.04 afin de créer conditions permettant circulation et desserte TP de ces secteurs.	3M.05.04
M_g	2196 Fribourg	2196.2.121	43.15	Réaménagement de la Bahnhofstrasse, du carrefour Bahnhofstrasse - Hauptstrasse et de la Bahnhofplatz (traversée de localité de Düringen, VALTRALOC, phase 1.b)	3.29	B	2.71	B	3.90	2016	2022	2022	état théorique à atteindre	Absence d'écart ou écarts marginaux entre les situations théorique et réelle	Mesure reprise et adaptée PA3 3M.08.01, se concentre sur Bahnhofplatz (interface) et non plus sur Bahnhofstrasse.	3M.08.01
M_g	2196 Fribourg	2196.2.205		LV B-Liste			5.10	B	13.30	2016	2020	2024	état théorique à atteindre	Absence d'écart ou écarts marginaux entre les situations théorique et réelle	Voir mesures individuelles ci-dessous.	3M.06.02 3M.07.01 3M.07.05
			20.12	Réalisation d'un itinéraire mixte piétons/vélos entre la halte d'Avry et Villars-sur-Glâne, le long de la ligne ferroviaire (Trans Agglo)	2.02				9.00	2015	2020	2022	état théorique à atteindre	Absence d'écart ou écarts marginaux entre les situations théorique et réelle	Etude faisabilité 2015 avec analyse variantes tracés, impacts environnementaux, ouvrages nécessaires et calcul coûts +/- 25%	3M.06.02
			20.16	Réalisation d'un itinéraire mixte piétons/vélos entre AZ Birch, Fussballfelder et Luggiwil	0.70				2.60	2016	2024	2024	Léger retard (≤ 4 ans)	Dépendance à l'égard d'infrastructures nationales	En attente décision OFROU concernant liaison Birch-Luggiwil, réalisation successive.	3M.07.05
			22.12	Aménagement piétons et vélos sur la route du Tir-Fédéral, entre Granges-Paccot et Givisiez	0.16				0.85	2016	2021	2023	état théorique à atteindre	Absence d'écart ou écarts marginaux entre les situations théorique et réelle	Regroupée avec PA2 22.13 dans PA3 3M.07.01, réalisation après mise en service gare Givisiez.	3M.07.01
			22.13	Aménagement piétons et vélos sur la route des Taconnets, entre Granges-Paccot et Givisiez	0.15				0.85	2016	2021	2023	état théorique à atteindre	Absence d'écart ou écarts marginaux entre les situations théorique et réelle	Regroupée avec PA2 22.12 dans PA3 3M.07.01, réalisation après mise en service gare Givisiez.	3M.07.01
			22.16	Aménagement de bandes cyclables sur la route de Belfaux, entre Belfaux et Givisiez	1.26				-	-	-	-	arrêt / suspension de la planification	Autres motifs: ...	Forte diminution trafic attendue sur ce tronçon avec ouverture pont Tiguelet, diminution portée régionale donc mesure écartée dans processus sélection et priorisation (chap. 9.2)	-
			22.19	Aménagement piétons et vélos sur la route Le Bugnon, entre Avry et Villars-sur-Glâne	1.90				-	-	-	-	arrêt / suspension de la planification	Autres motifs: ...	Aménagement redondant et superflu car parallèle Transagglo mesure PA2 20.12 / PA3 3M.06.02, diminution portée régionale donc mesure écartée dans processus sélection et priorisation (chap. 9.2).	-
M_g	2196 Fribourg	2196.2.207	41.6	Réaménagement du passage du Cardinal et aménagement de carrefours régulés aux extrémités - TP	1.15	A	0.95	B	2.52	2015	2019	2022	état théorique à atteindre	Absence d'écart ou écarts marginaux entre les situations théorique et réelle	Enquête publique 2018. Réalisée parallèlement à mesure PA2 41.6 - MD. Coordonnée avec mesures PA3 3M.02.04.	3M.03.03