

## Carte des mesures urbanisation

### Légende

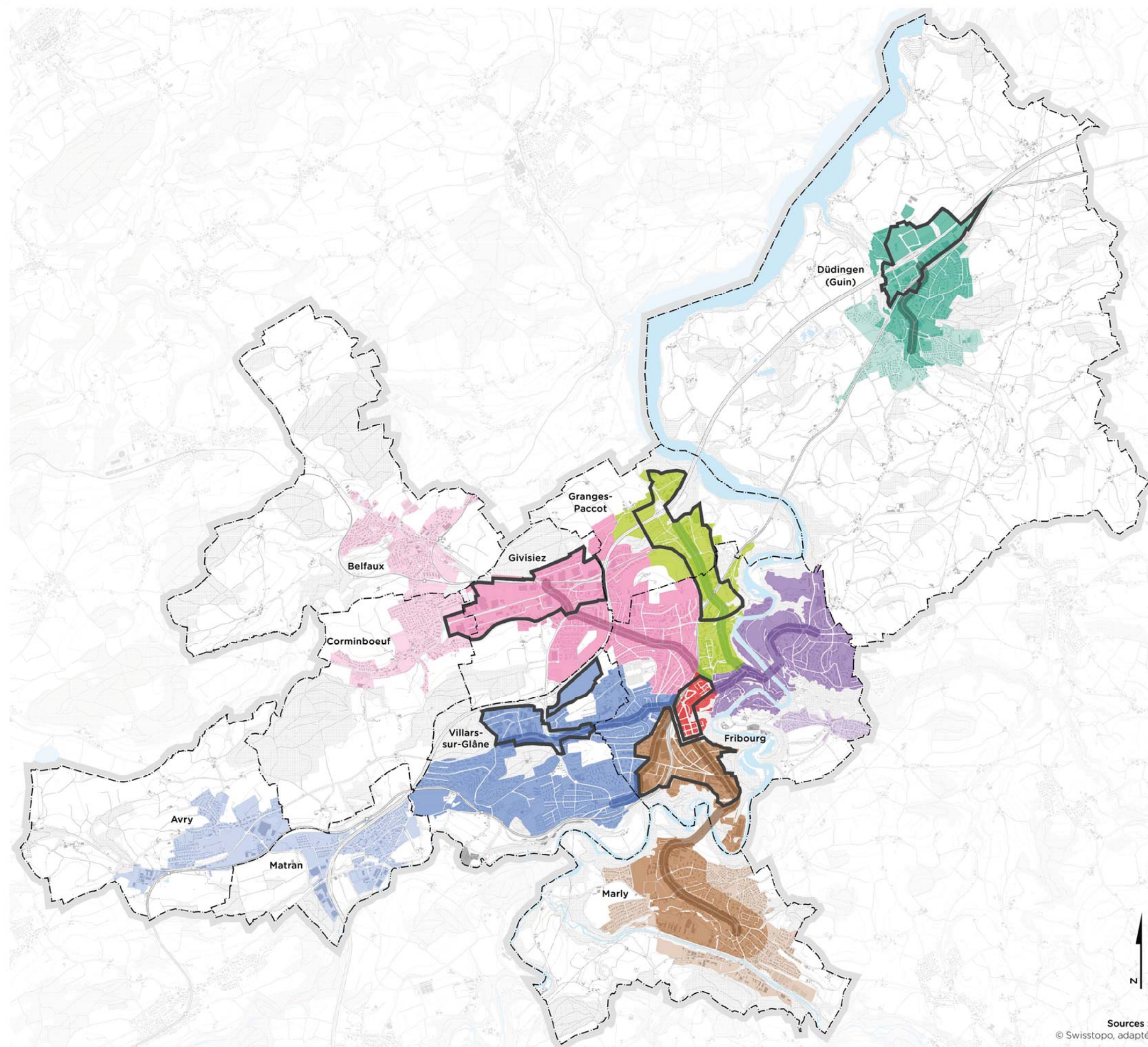
#### Mesures urbanisation

Coordination du développement urbanistique par axe (Paquet 3U.01)

-  Pivot (compact)
-  Schönberg - Rasse-ville (compact / couronne)
-  Marly - Pérolles (compact / couronne)
-  Avry - Villars-sur-Glâne (compact / couronne)
-  Belfaux - Givisiez (compact / couronne)
-  Granges-Paccot - Agy (compact)
-  Düdingen (compact / couronne)
-  Urbanisation existante hors limites
-  Boulevard

Planification et consolidation des sites stratégiques d'agglomération (Paquet 3U.03)

-  Site stratégique d'agglomération



Echelle 1:50'000

0 500 1'000 2'000 mètres

Sources :

© Swisstopo, adapté

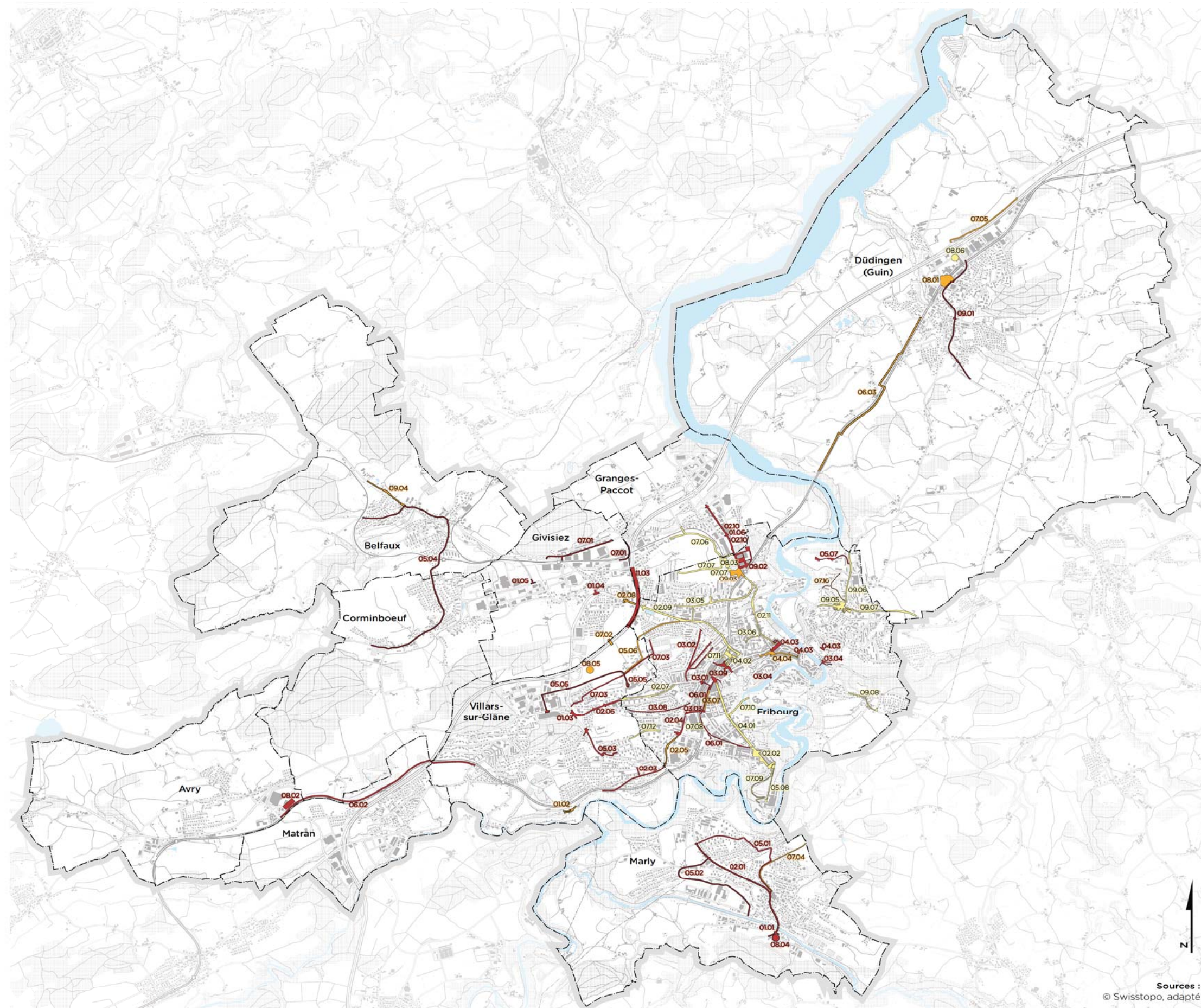
# Carte des mesures mobilité : agglomération

## Légende

### Mesures mobilité

- Mesure priorité A
- Mesure priorité B
- Mesure priorité C
- xxxx** Numéro de la mesure (3M.XX.XX)

Génération du projet d'agglomération (PA3)  
 Thème (Mobilité)  
 Paquet de mesures  
 Numéro de la mesure



Echelle 1:50'000



Sources :  
© Swisstopo, adapté



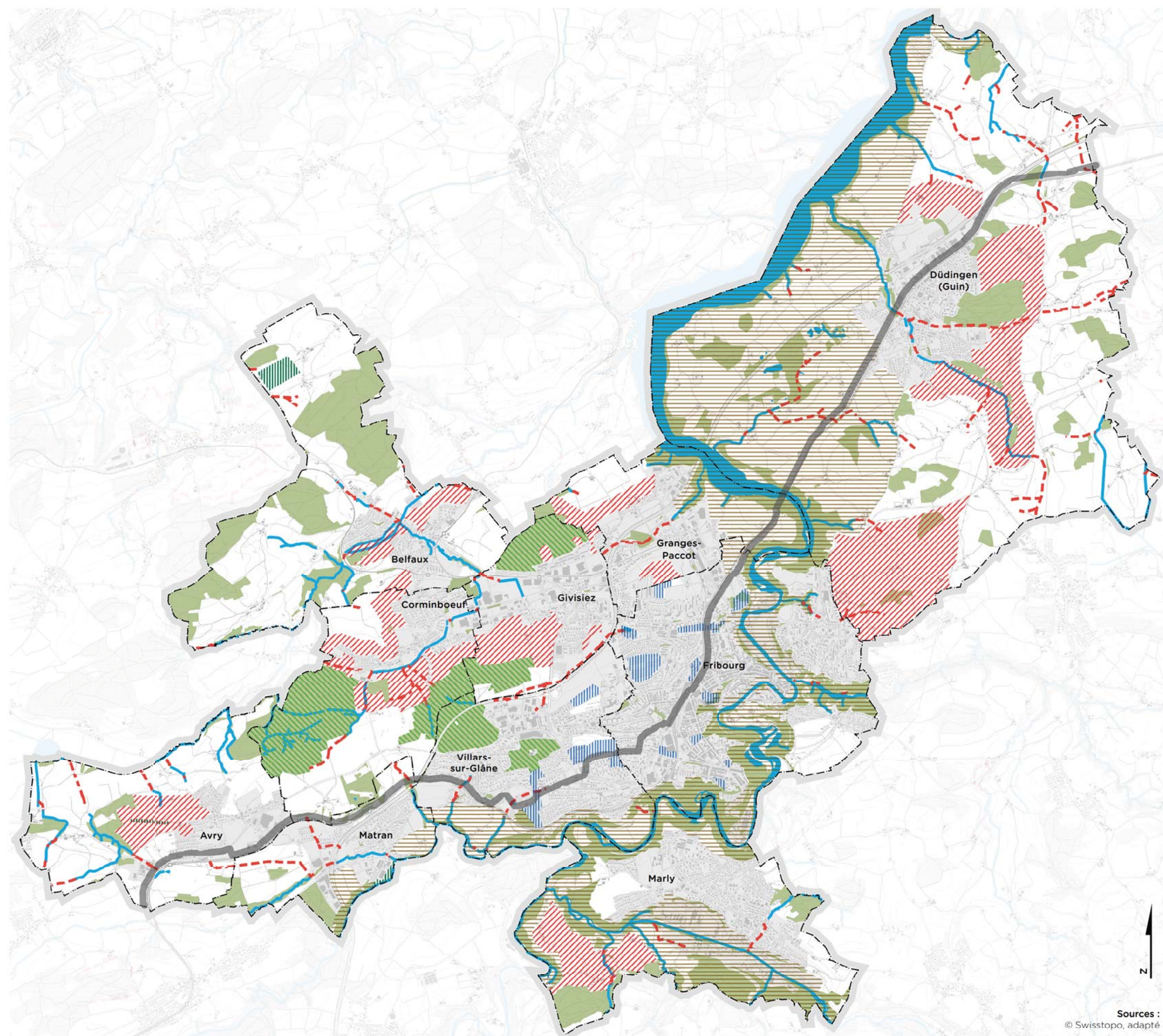
## Carte des mesures nature & paysage

### Légende

- Zone urbaine
- Forêt
- Plan d'eau
- Cours d'eau à ciel ouvert
- Cours d'eau sous tuyau

### Mesures Nature & Paysage

- Mesures « Nature & Paysage » le long du tronçon de la TransAgglo (Mesure 3NP08.00)
- Rencontre entre la population citadine et rurale (Paquet 3NP06)
- Conserver, entretenir, valoriser et découvrir la nature et le paysage (Paquet 3NP07)
- Aménagement d'espaces de détente et loisirs en forêt (Paquet 3NP09)
- Parcs urbains accueillants, accessibles et riches en biodiversité (Paquet 3NP01)
- Action : un arbre - un enfant (Paquet 3NP15)



Echelle 1:50'000

0 500 1000 2'000 mètres

Sources :  
© Swisstopo, adapté