

Karte Siedlungsmassnahmen

Legende

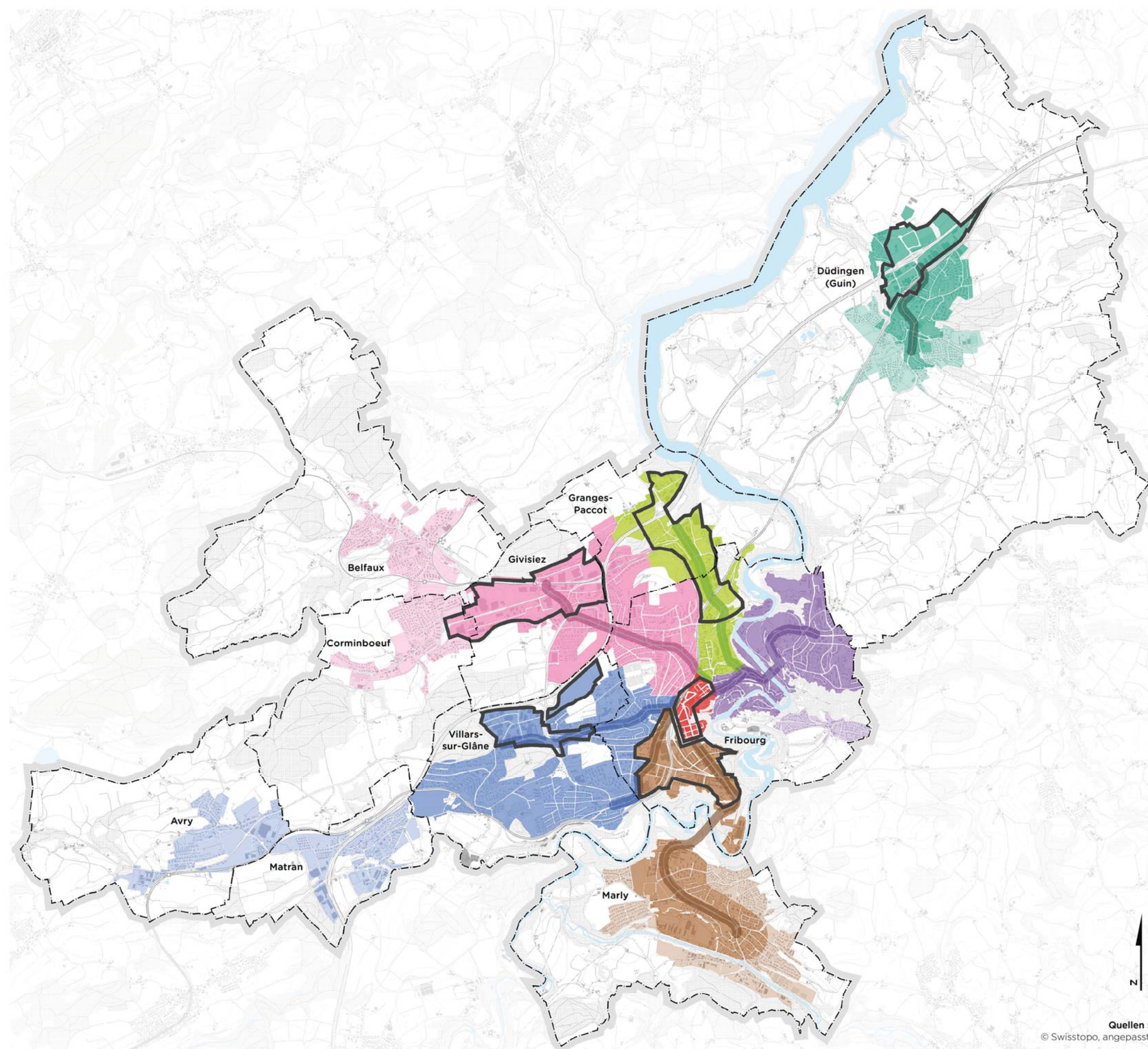
Siedlungsmassnahmen

Koordination der Siedlungsentwicklung pro Achse (Massnahmenpaket 3S.01)

-  Dreh- und Angelpunkt (kompakt)
-  Schönberg - Basse-ville (kompakt / Gürtel)
-  Marly - Pérolles (kompakt / Gürtel)
-  Avry - Villars-sur-Glâne (kompakt / Gürtel)
-  Belfaux - Givisiez (kompakt / Gürtel)
-  Granges-Paccot - Agy (kompakt)
-  Düdingen (kompakt / Gürtel)
-  Bestehende Besiedlung ausserhalb Siedlungsgebiet
-  Boulevard

Planung und Konsolidierung der strategischen Agglomerationsstandorte (Massnahmenpaket 3S.03)

-  Strategischer Agglomerationsstandort



Massstab 1:50'000

0 500 1000 2000 Meter

Quellen :
© Swisstopo, angepasst

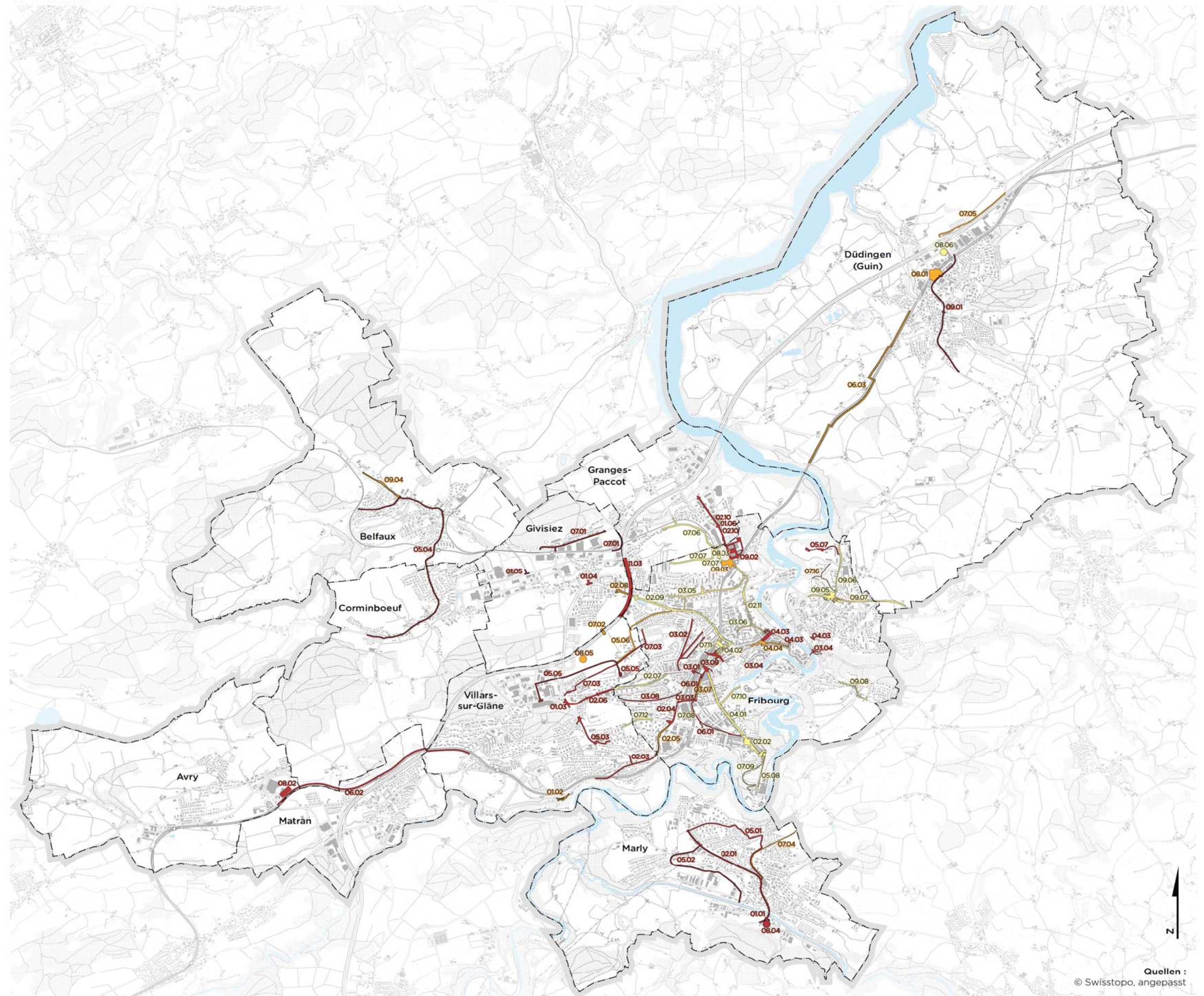
Karte Mobilitätsmassnahmen: Agglomeration

Legende

Mobilitätsmassnahmen

- Massnahme Priorität A
- Massnahme Priorität B
- Massnahme Priorität C
- Massnahmenummer (3M.XX.XX)

Generation Agglomerationsprogramm (AP3) |
 Thema (Mobilität) |
 Massnahmenpaket |
 Massnahmenummer



Masstab 1:50'000
 0 500 1'000 2'000 Meter

Quellen :
 © Swisstopo, angepasst

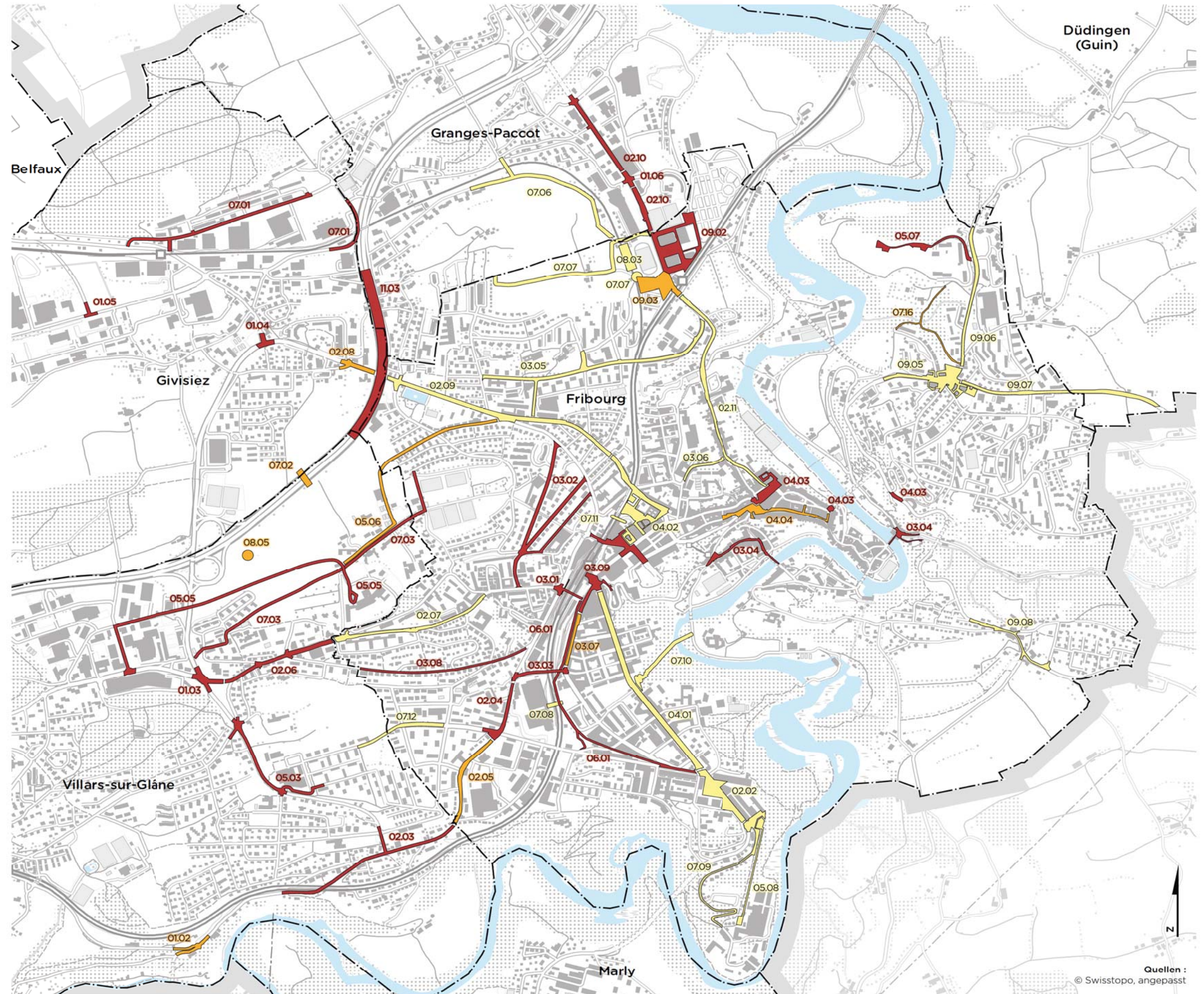
Karte Mobilitätsmassnahmen: Agglomerationzentrum

Legende

Mobilitätsmassnahmen

- Massnahmen Priorität A
- Massnahmen Priorität B
- Massnahmen Priorität C
- XXXX Massnahmennummer (3M.XX.XX)

Generation Agglomerationsprogramm (AP3) | Thema (Mobilität) | Massnahmenpaket | Massnahmennummer



Massstab 1:35'000



Quellen :
© Swisstopo, angepasst

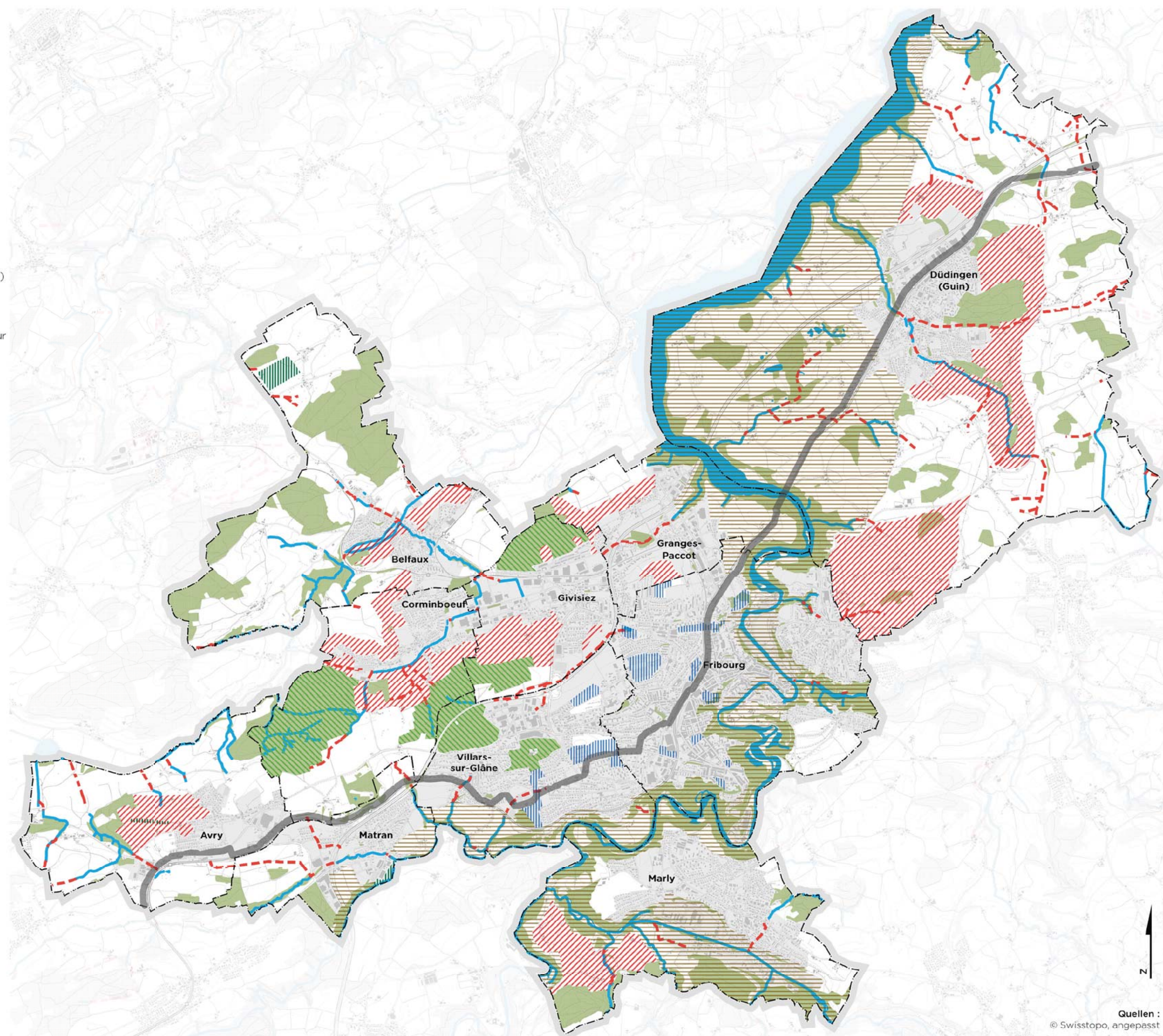
Karte Massnahmen Natur und Landschaft

Legende

- Siedlungszone
- Wald
- Gewässer
- Offenliegende Fließgewässer
- Eingedolte Fließgewässer

Massnahmen Natur und Landschaft

- Natur- und Landschaftsmassnahmen entlang der TransAgglo-Strecke (Massnahme 3NL08.00)
- Begegnung von Stadt- und Landbevölkerung (Massnahmenpaket 3NL06)
- Erhalt, Pflege, Aufwertung und Erleben von Natur und Landschaft (Massnahmenpaket 3NL07)
- Einrichtung von Erholungs- und Freizeiträumen im Wald (Massnahmenpaket 3NL09)
- Einladende, leicht zugängliche und artenreiche Stadtparks (Massnahmenpaket 3NL01)
- Aktion: ein Baum – ein Kind (Massnahmenpaket 3NL15)



Masstab 1:50'000
 0 500 1000 2000 Meter

Quellen :
 © Swisstopo, angepasst